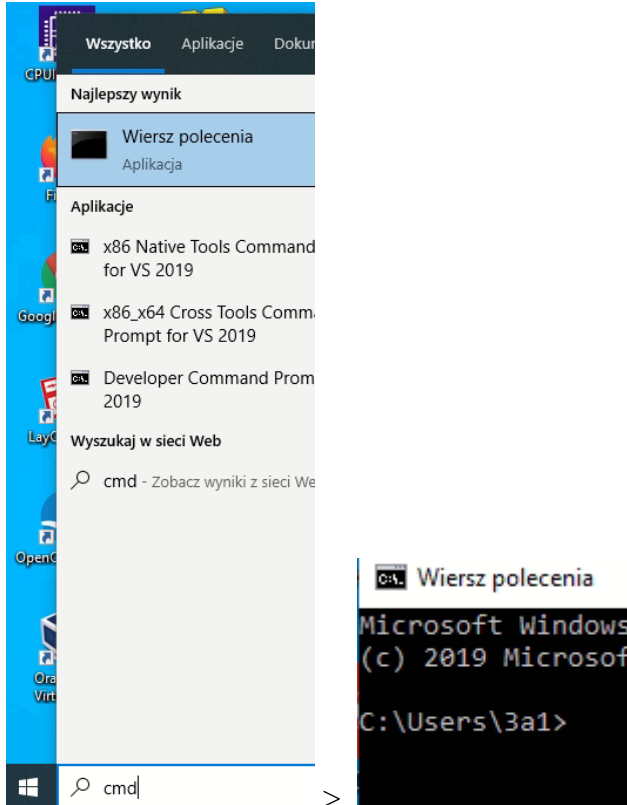


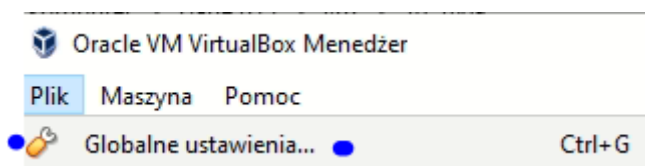
Instrukcja konfiguracji maszyny wirtualnej w szkole

Po zalogowaniu do konta klasy/grupy w celu upewnienia się, że zalogowałem się tam, gdzie chciałem wykonaj

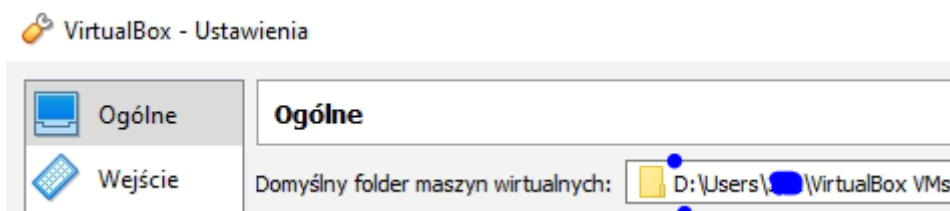


To oznacza, że jestem w 3a1

Uruchom VirtualBox Menedżer i wejdź w Globalne ustawienia ...

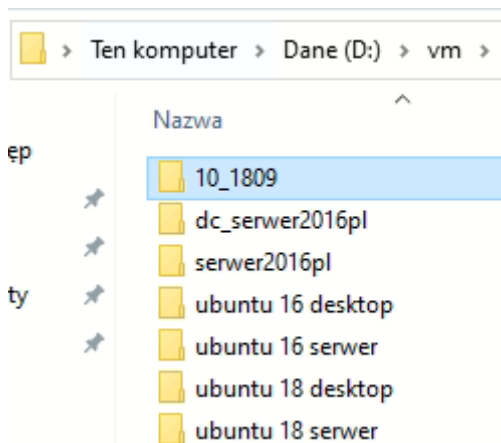


Upewnij się, że domyślny folder



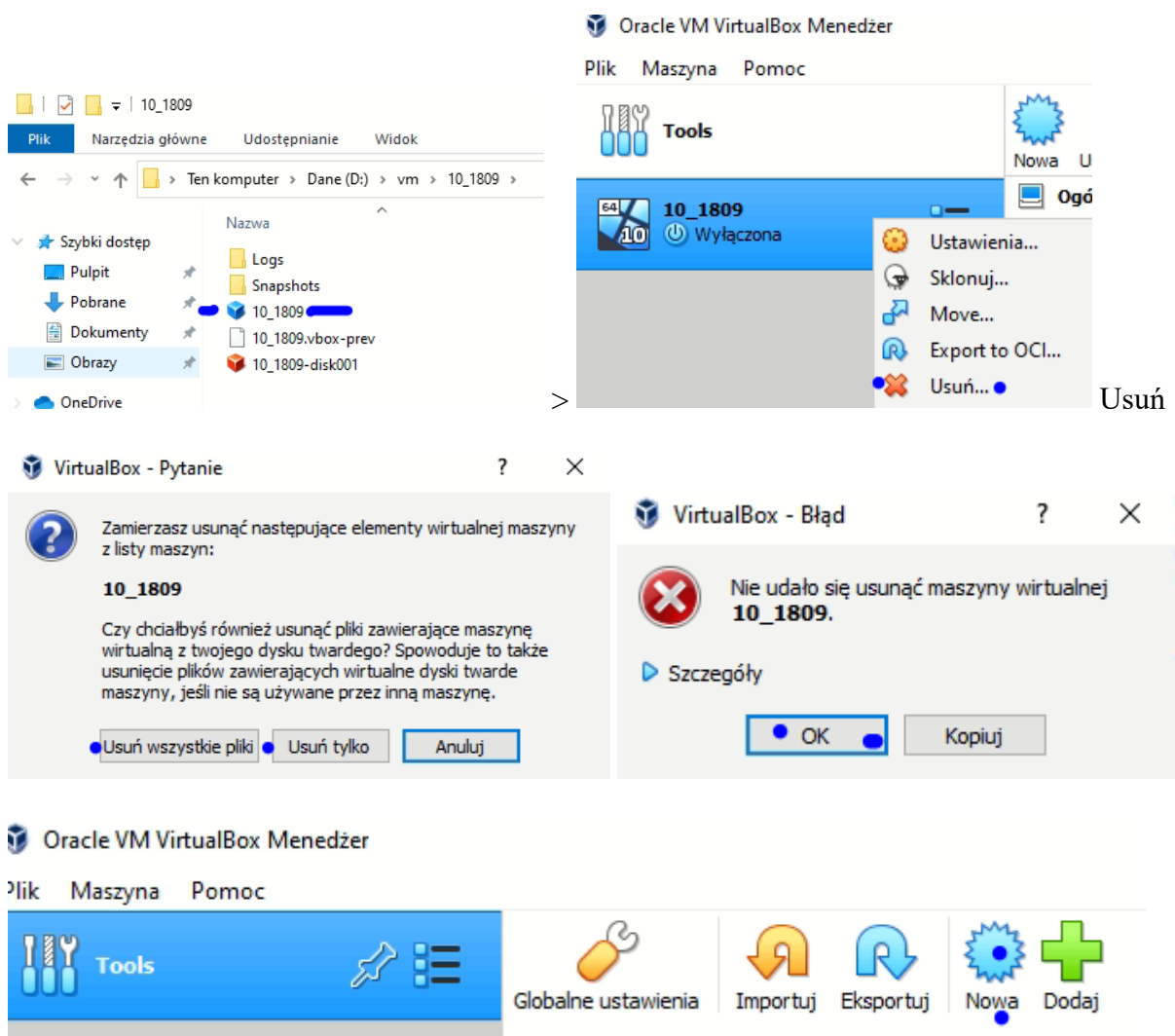
Celem załadowania ustawień dysku wybierz (dwuklik np. na 10_1809)

Można to zrobić dla każdego innego sytemu z D:\vm



postępując analogicznie.

W poniższym przykładzie wykonałem to dla Windows 10




← Utwórz wirtualną maszynę

Nazwa i system operacyjny

Please choose a descriptive name and destination folder for the new virtual machine and select the type of operating system you intend to install on it. The name you choose will be used throughout VirtualBox to identify this machine.

Name:

Machine Folder:

Typ: 

Wersja:

Tryb eksperta Dalej Anuluj

Rozmiar pamięci

Wybierz ilość pamięci (RAM) w megabajtach, która zostanie przydzielona dla wirtualnej maszyny.

Zalecany rozmiar pamięci to: **2048 MB**.





Dalej Anuluj

Dysk twardy

Jeśli chcesz, to możesz dodać wirtualny dysk twardy do nowej maszyny. Możesz zarówno utworzyć nowy plik twardego dysku jak i wybrać jeden z listy lub z innej lokalizacji, używając ikony folderu.

Jeśli potrzebujesz bardziej złożonej konfiguracji pamięci, to możesz pominąć ten krok i dokonać zmiany ustawień po utworzeniu maszyny.

Zalecana wielkość pliku dysku twardego to: **50,00 GB**.

- Nie dodawaj wirtualnego dysku twardego
- Stwórz wirtualny dysk twardy
- Użyj istniejącego pliku wirtualnego dysku twardego
 -  10_1809-disk001.vdi (Wielo-podłączalny, 1,45 TB) 

Utwórz Anuluj

Tools

Nowa Ustawienia Odrzuć Uruchom

Windows 10 Wyłączona

Ogólne
Nazwa: Windows 10
System operacyjny: Windows 10 (64-bit)

System
RAM: 5048 MB
Boot Order: Floppy, Napęd optyczny, Dysk twardy
Akceleracja: VT-x/AMD-V, Zagnieżdżone stronicowanie, Parawirtualizacja Hyper-V

Ekran
Pamięć wideo: 128 MB
Graphics Controller: VBoxSVGA
Serwer pulpitu zdalnego: Disabled
Recording: Disabled

Pamięć
Kontroler: SATA
Port SATA 0: 10_1809-disk001.vdi (Wielo-podłączalny, 1,45 TB)
Port SATA 1: [Napęd optyczny] Brak

Dźwięk
Sterownik gospodarza: Windows DirectSound
Controller: Intel HD Audio

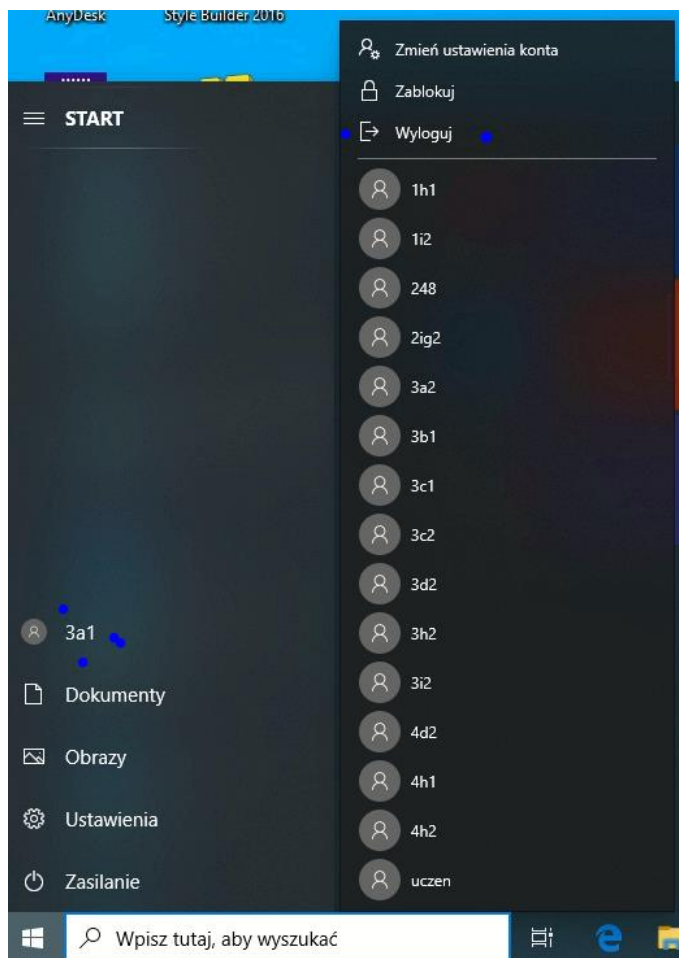
Network
Karta 1: Intel PRO/1000 MT Desktop (NAT)

Pamiętaj na zakończenie pracy wyloguj się.

Pamiętaj, jeżeli uzyskasz dostęp do cudzego konta to po upewnieniu się, że inny uczeń nie pracuje wyloguj go.

Pamiętaj nigdy nie wyłączaj systemu.

Patrz następna strona.



Po wylogowaniu zakończ połączenie.

