

## Grupy w domenie

Cel ogólny lekcji w języku polskim opartej na powyższych instrukcjach to nauka tworzenia grup globalnych i domenowych grup lokalnych, zmiany zakresu i typu grupy oraz przydzielanie menedżera do grupy.

Cele szczegółowe lekcji to:

1. Utworzenie jednostki organizacyjnej Gdansk/Groups.
2. Utworzenie grup globalnych G00AccountingManagers i G00AccountingPersonnel w jednostce organizacyjnej Gdansk/Groups.
3. Utworzenie domenowych grup lokalnych DL00AccountingManagersFullControl, DL00AccountingManagersRead, DL00AccountingPersonnelFullControl i DL00AccountingPersonnelRead w jednostce organizacyjnej Gdansk/Groups.
4. Dodanie grup globalnych do domenowych grup lokalnych: G00AccountingManagers do DL00AccountingManagersFullControl, G00AccountingManagers do DL00AccountingManagersRead, G00AccountingPersonnel do DL00AccountingPersonnelFullControl i G00AccountingPersonnel do DL00AccountingPersonnelRead.
5. Utworzenie grupy globalnej GDL00AMZ w jednostce organizacyjnej Gdansk/Groups i zmiana jej zakresu i typu.
6. Utworzenie konta GdanskAdmin i przydzielenie menedżera do grupy, który będzie mógł zarządzać członkostwem grupy.
7. Dodanie grupy lokalnej G00AccountingPersonnel do grupy domenowej Użytkownicy zaawansowani za pomocą konsoli Zarządzanie komputerem i sprawdzenie członkostwa grupy G00AccountingPersonnel w grupie lokalnej Użytkownicy zaawansowani za pomocą polecenia "net localgroup".

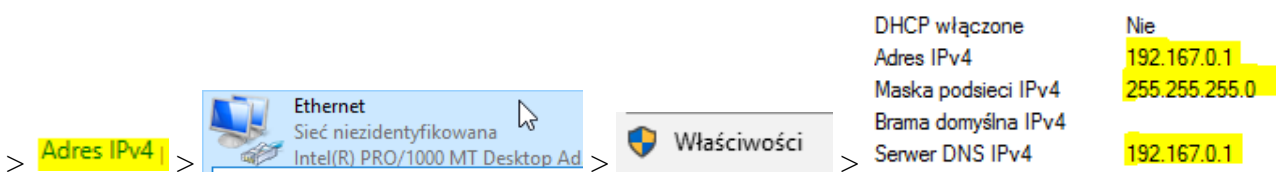
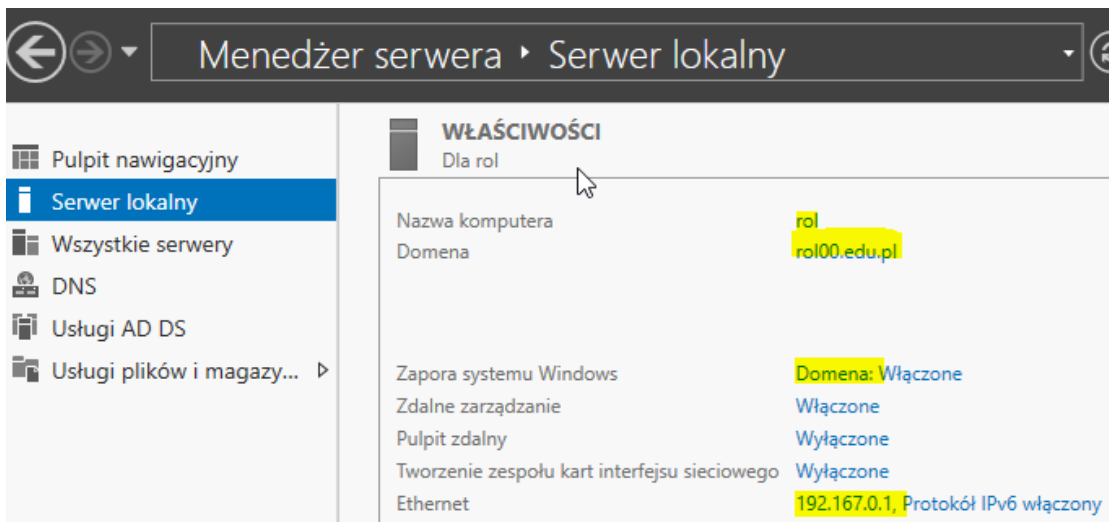
Przed przystąpieniem do ćwiczenia sprawdź i ustaw

W Menedżer funkcji Hyper-V wybierz nazwa maszynę wirtualna twojej grupy **dc2019**

**Upewnij się, że punkt kontrolny, zawiera serwer z zainstalowanym kontrolerem domeny.**

Uruchom maszynę > Ctrl+Delete > Administrator > zaq1@WSX

a) system serwera są jak poniżej:



W zeszycie opisz procedurę stosowania strategii grup KGDLU.

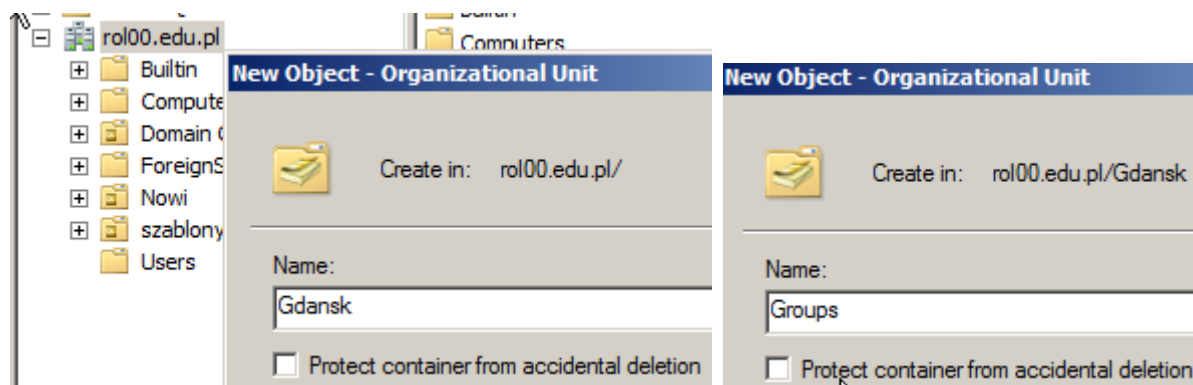
Procedura tworzenia grup globalnych oraz domenowych grup lokalne za pomocą konsoli Active Directory Users and Computers.

Przyjmij, że:

**00** to numer z dziennika lekcyjnego;

**G** to grupa globalna; **DL** to grupa lokalna w domenie;

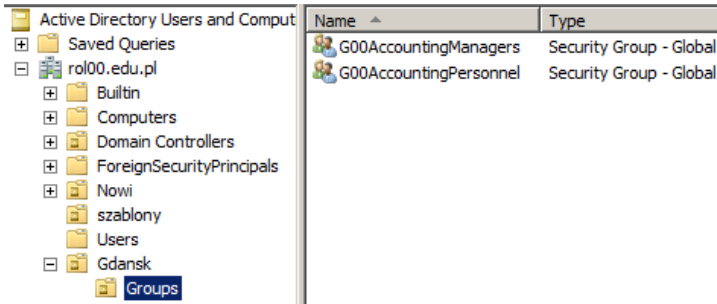
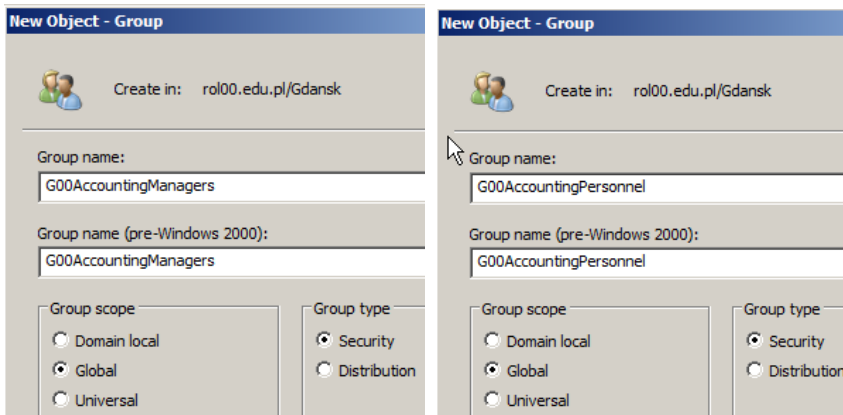
Utwórz następujące jednostki organizacyjne Gdansk/Groups



Utwórz następujące grupy globalne w jednostce organizacyjnej Gdansk/Groups:

**G00AccountingManagers**

**G00AccountingPersonnel**



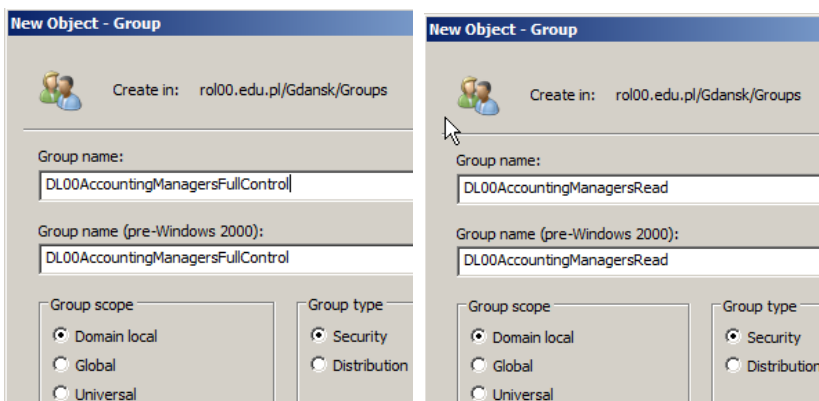
Utwórz następujące domenowe grupy lokalne w jednostce organizacyjnej Gdansk/Groups:

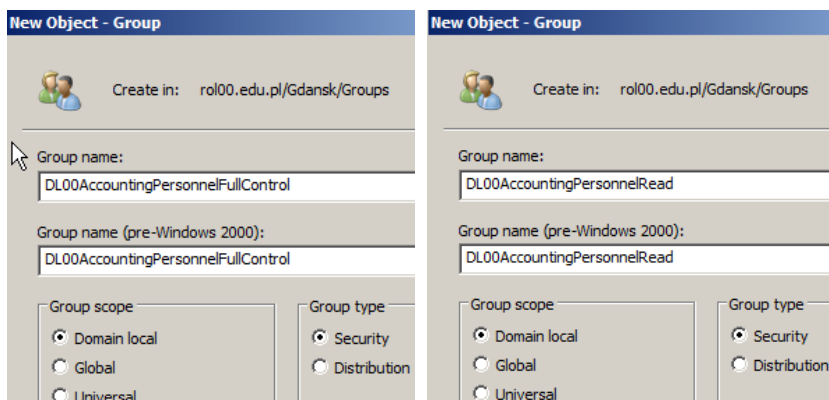
**DL**00AccountingManagersFullControl

**DL**00AccountingManagersRead

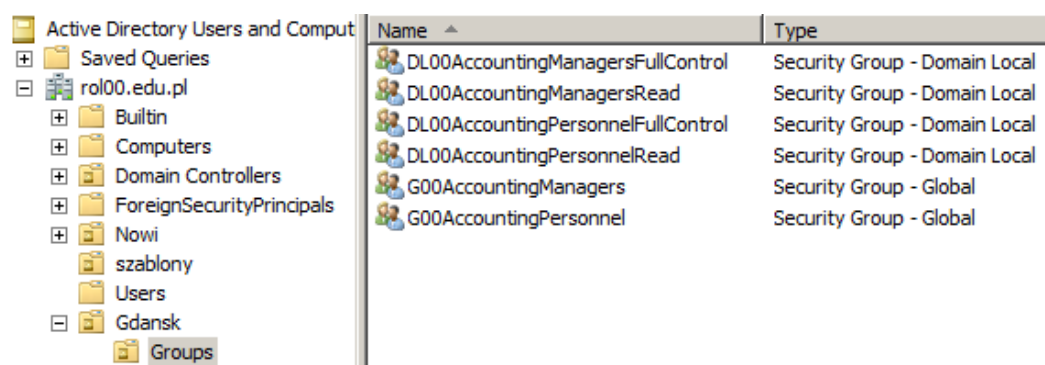
**DL**00AccountingPersonnelFullControl

**DL**00AccountingPersonnelRead



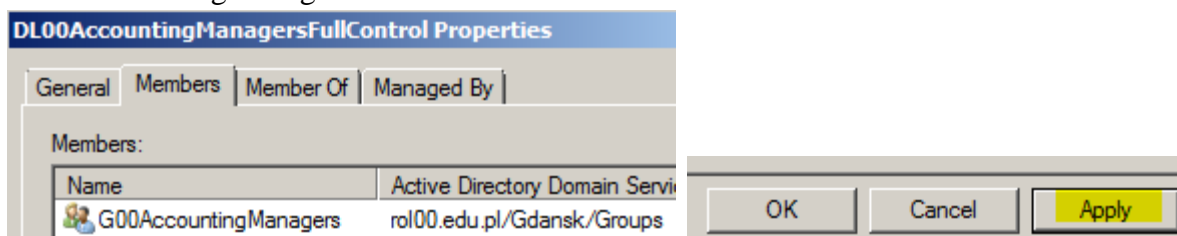


## Efekty

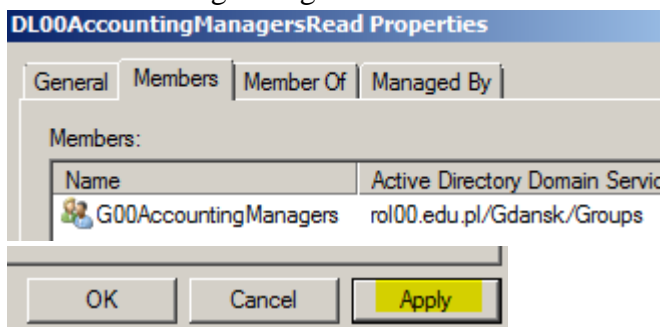


Dodaj grupy globalne do domenowych grup lokalnych.

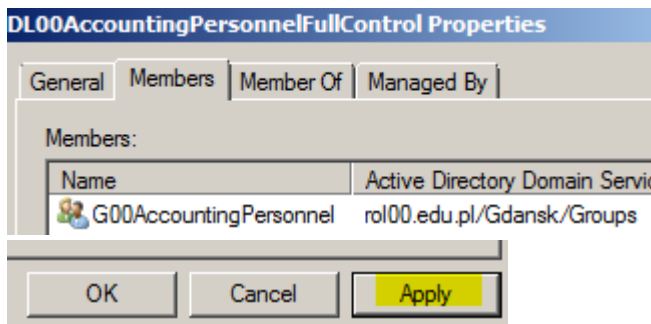
1. Dodaj grupę globalną G00AccountingManagers do domenowej grupy lokalnej DL00AccountingManagersFullControl.



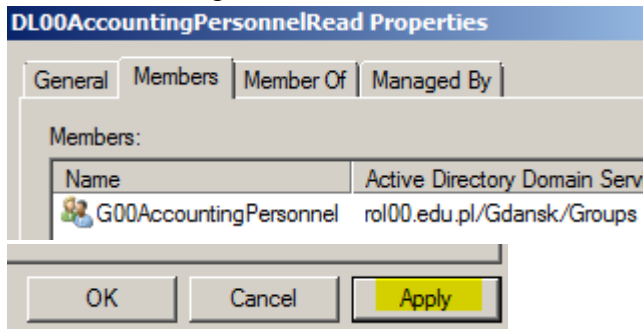
2. Dodaj grupę globalną G00AccountingManagers do domenowej grupy lokalnej DL00AccountingManagersRead.



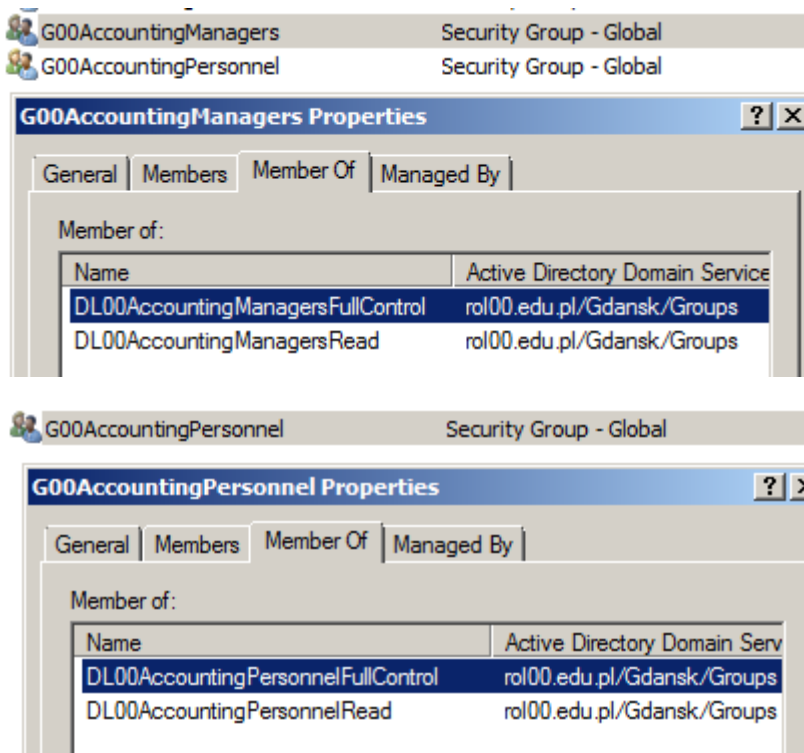
3. Dodaj grupę globalną G00AccountingPersonnel do domenowej grupy lokalnej DL00AccountingPersonnelFullControl.



4. Dodaj grupę globalną G00AccountingPersonnel do domenowej grupy lokalnej DL00AccountingPersonnelRead.



## Efekty



## Zmień zakres i typ grupy

Utwórz następującą grupę globalne w jednostce organizacyjnej Gdansk/Groups:

# GDL00AMZ

**New Object - Group**

Create in: rol00.edu.pl/Gdansk/Groups

Group name:  
GDL00AMZ

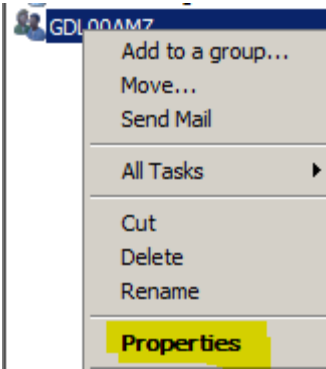
Group name (pre-Windows 2000):  
GDL00AMZ

Group scope

Domain local  
 Global  
 Universal

Group type

Security  
 Distribution



**GDL00AMZ Properties**

General | Members | Member Of | Managed By

GDL00AMZ

Group name (pre-Windows 2000): GDL00AMZ

Description:

Email:

Group scope

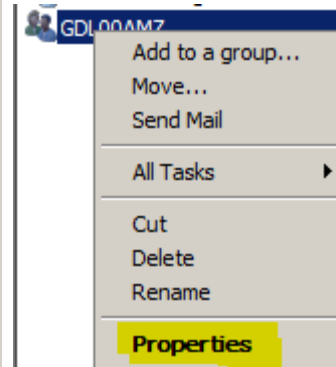
Domain local  
 Global  
 Universal

Group type

Security  
 Distribution

Notes:

OK Cancel Apply



**GDL00AMZ Properties**

General | Members | Member Of | Managed By

GDL00AMZ

Group name (pre-Windows 2000): GDL00AMZ

Description:

E-mail:

Group scope

Domain local  
 Global  
 Universal

Group type

Security  
 Distribution

Notes:

OK Cancel Apply

**GDL00AMZ Properties**

General | Members | Member Of | Managed By

GDL00AMZ

Group name (pre-Windows 2000): GDL00AMZ

Description:

E-mail:

Group scope

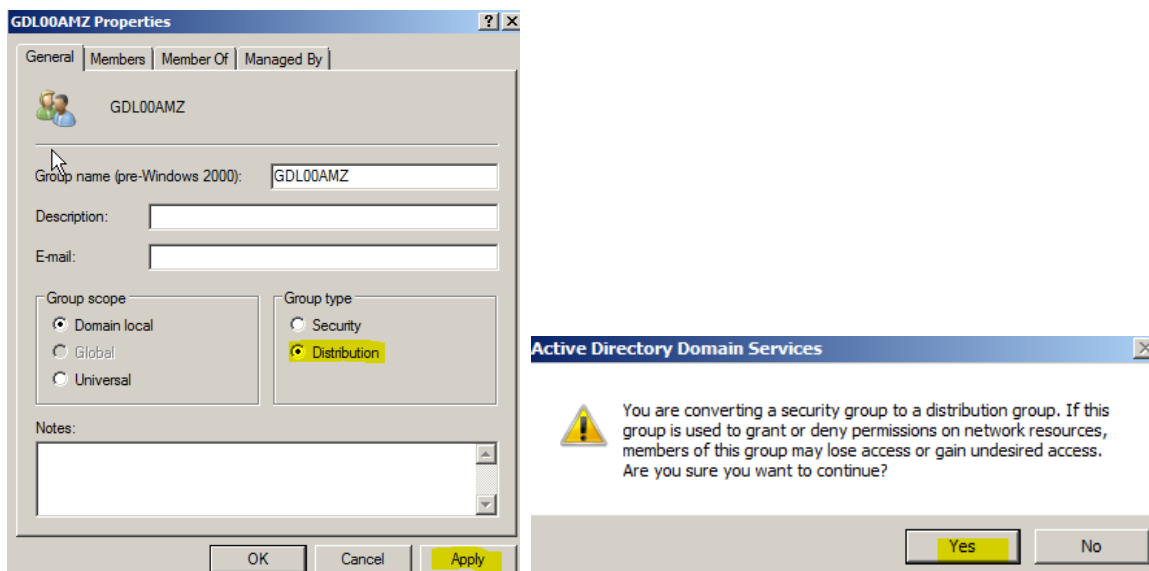
Domain local  
 Global  
 Universal

Group type

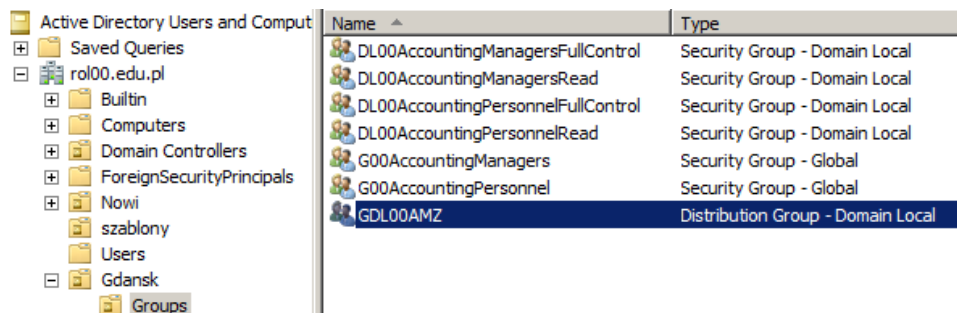
Security  
 Distribution

Notes:

OK Cancel Apply

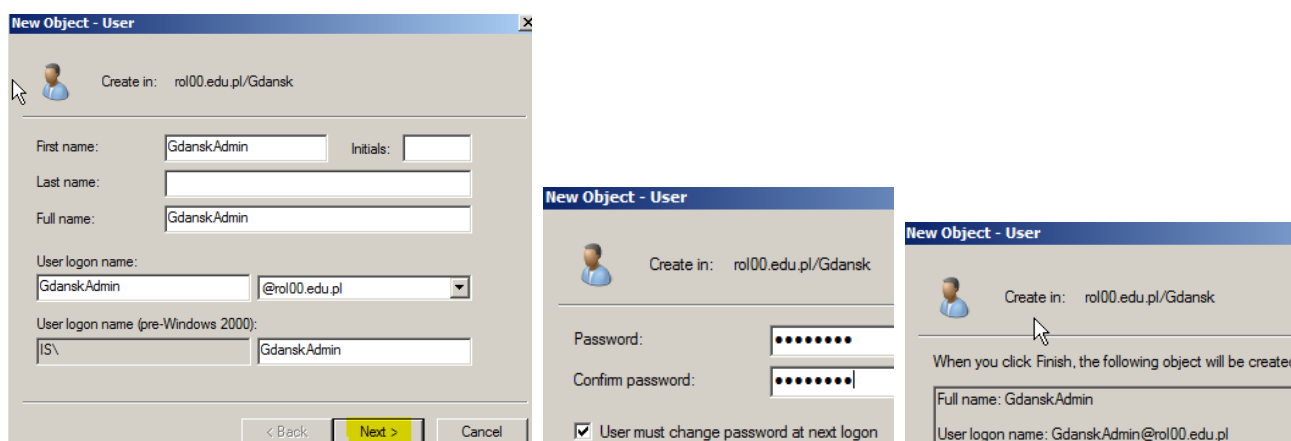


## Efekty

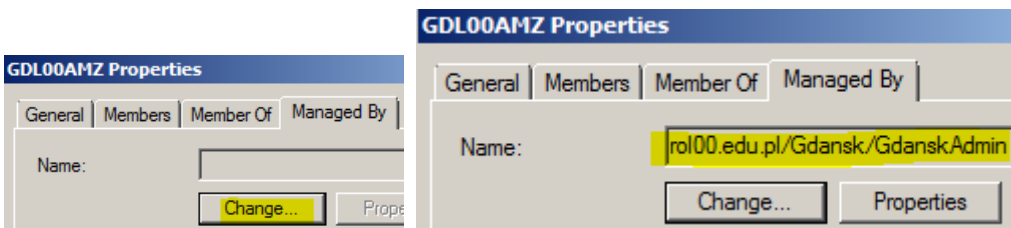
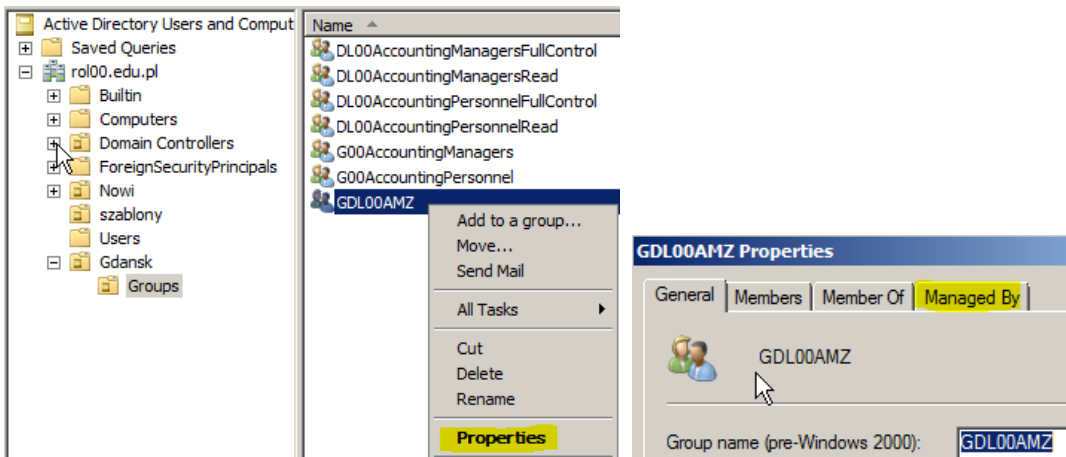


## Przydzielanie menedżera do grupy

### Utwórz konto GdanskAdmin



Przydziel menedżera do grupy, który będzie mógł zarządzać członkostwem grupy.

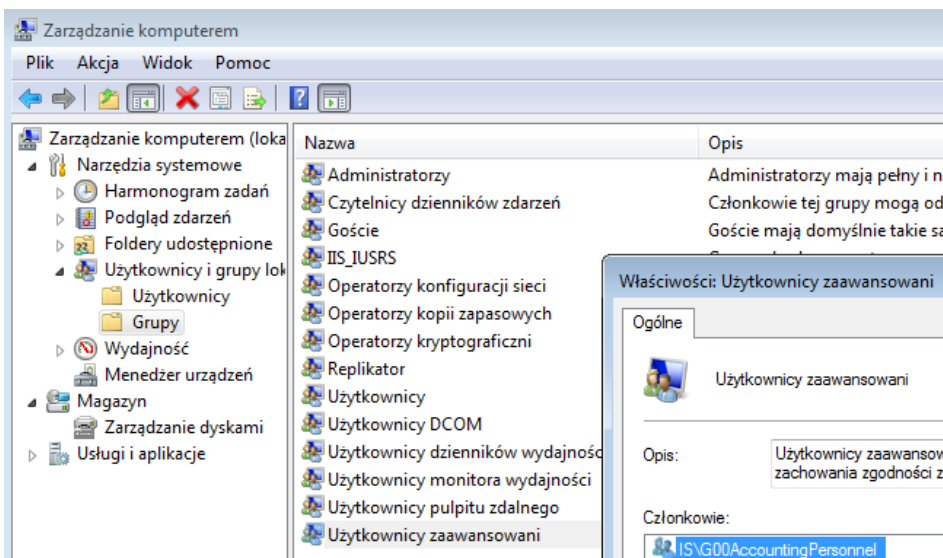
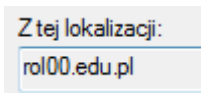


**Procedura dodawania grup lokalnej do grup domenowych za pomocą konsoli Zarządzanie komputerem.**

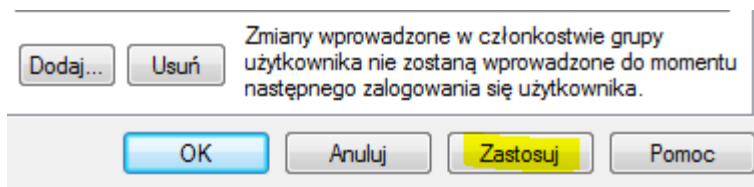
Przełącz się na klienta (Windows 10). Zaloguj się do Windows podłączonego do kontrolera domeny.

np.: IS\Administrator

W Zarządzaniu komputerem dodaj do grupy Użytkownicy zaawansowani grupę globalną G00AccountingPersonnel.







Wpisz polecenie jak poniżej aby sprawdzić członkostwo G00AccountingPersonnel w grupie lokalnej Użytkownicy zaawansowani.

net localgroup "Użytkownicy zaawansowani"

```
C:\Users\Administrator>net localgroup "Użytkownicy zaawansowani"
Nazwa aliasu      Użytkownicy zaawansowani
Komentarz        Użytkownicy zaawansowani są uwzględnieni w celu zachowania zgodności z poprzednimi wersjami i mają ograniczone prawa administracyjne.

Członkowie
-----
IS\G00AccountingPersonnel
IS\okliencki
Polecenie zostało wykonane pomyślnie.
```

W zeszycie opisz procedurę stosowania strategii grup zastosowaną powyżej.

Procedura stosowania strategii grup polega na tworzeniu grup globalnych i domenowych grup lokalnych za pomocą konsoli Active Directory Users and Computers oraz dodawaniu grup globalnych do domenowych grup lokalnych. Zmiana zakresu i typu grupy oraz przydzielanie menedżera do grupy odbywa się za pomocą odpowiednich narzędzi systemowych. Dodanie grupy lokalnej do grupy domenowej za pomocą konsoli Zarządzanie komputerem wymaga wykonywania odpowiednich kroków.

Wniosek: Stosowanie strategii grup w Active Directory jest kluczowym elementem efektywnego zarządzania użytkownikami i zasobami w domenie. Dzięki odpowiedniemu skonfigurowaniu grup można zapewnić bezpieczeństwo i dostępność zasobów w organizacji.

Podsumowując, to ćwiczenie pozwoliło zapoznać się z podstawowymi operacjami związanymi z tworzeniem, zarządzaniem i konfiguracją grup w kontekście domeny Active Directory, co jest niezbędne w środowiskach sieciowych opartych na Windows Server.

Podsumowanie:

Po wykonaniu wszystkich czynności z powyższej instrukcji przeczytaj ponownie z zrozumieniem cel ogólny i cele szczegółowe, które znajdują się na pierwszej stronie instrukcji. Jeżeli one zostały niezrealizowane to powtarzaj wykonanie tej instrukcji w szkole lub/i w domu do momentu zrealizowania.