

## Instalacja systemu Windows Server 2019

Cel ogólny lekcji: Poznanie procedury instalacji systemu Windows Server 2019 oraz zrozumienie kroków potrzebnych do jej przeprowadzenia.

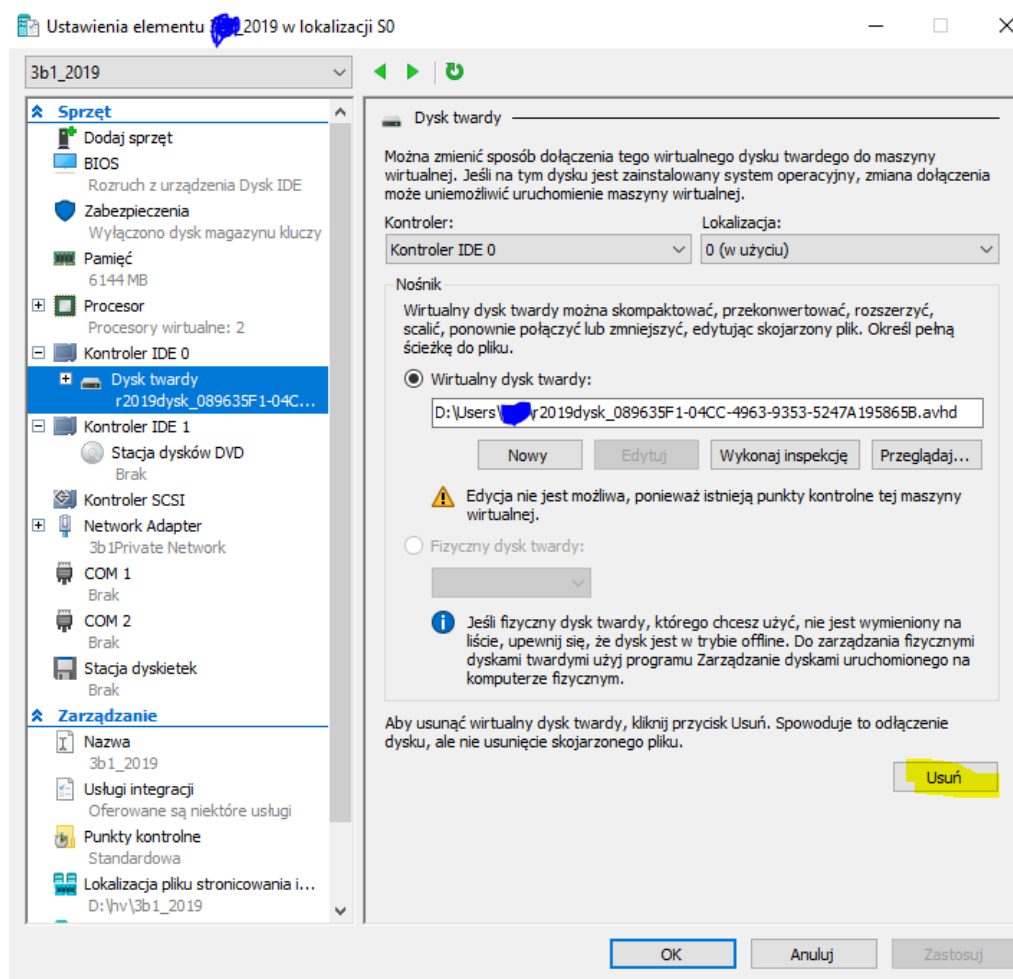
Cele szczegółowe lekcji:

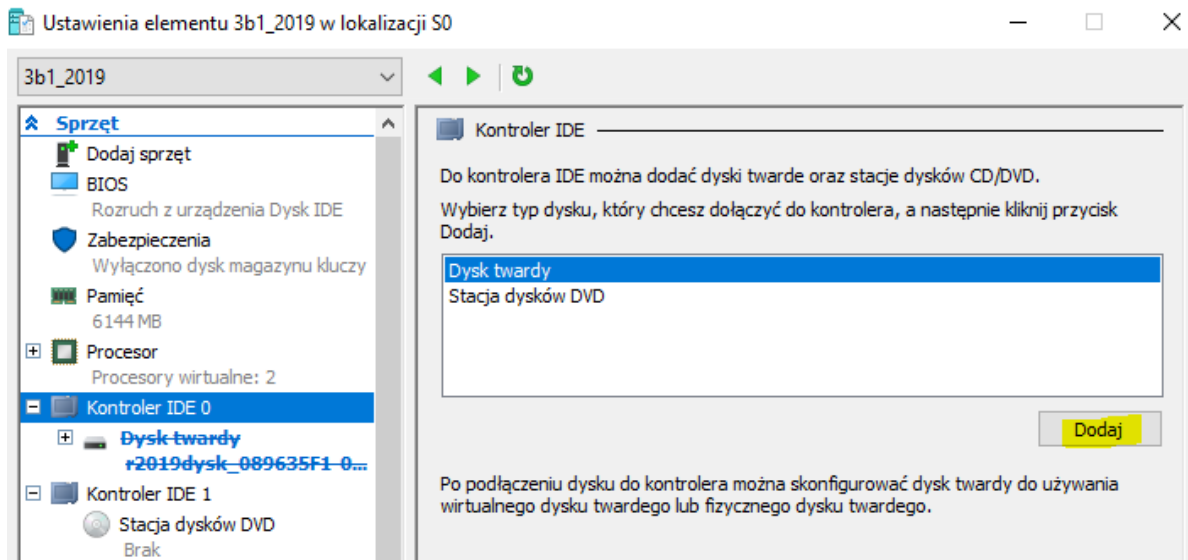
1. Wyjaśnienie sposobów na zdobycie nośnika z instalatorem systemu Windows Server 2019,
2. Omówienie kroków przygotowania komputera do instalacji systemu,
3. Wyjaśnienie etapów procesu instalacji,
4. Wyjaśnienie sposobu wyboru dysku i utworzenia partycji podczas instalacji,
5. Wyjaśnienie sposobów akceptacji postanowień licencyjnych,
6. Wyjaśnienie sposobów wyboru wersji systemu.

### A. Przygotowanie

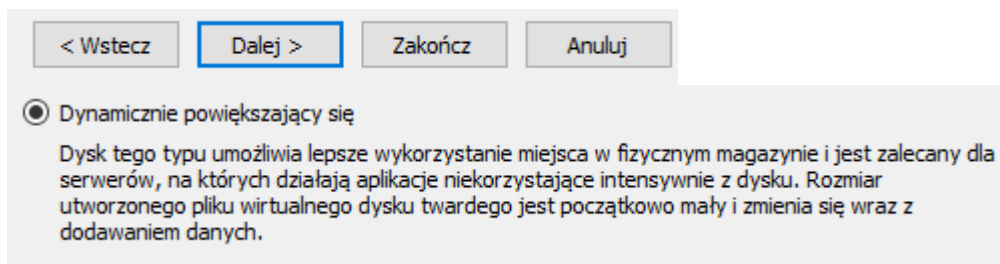
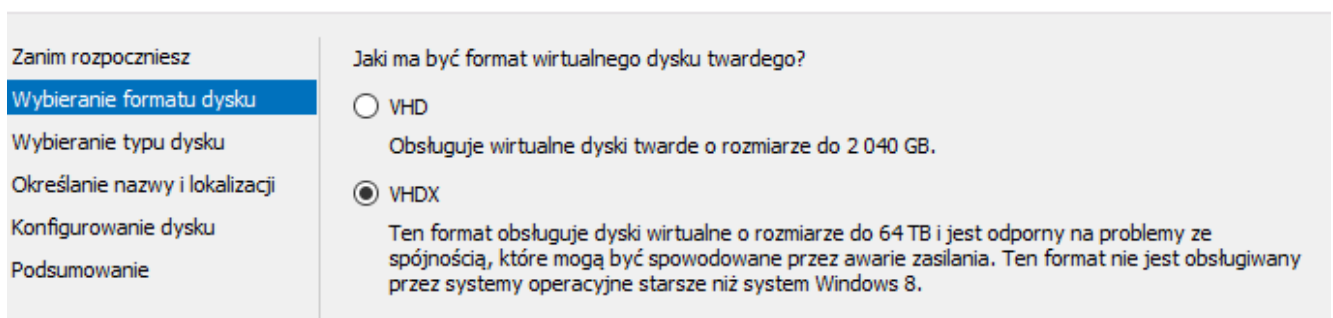
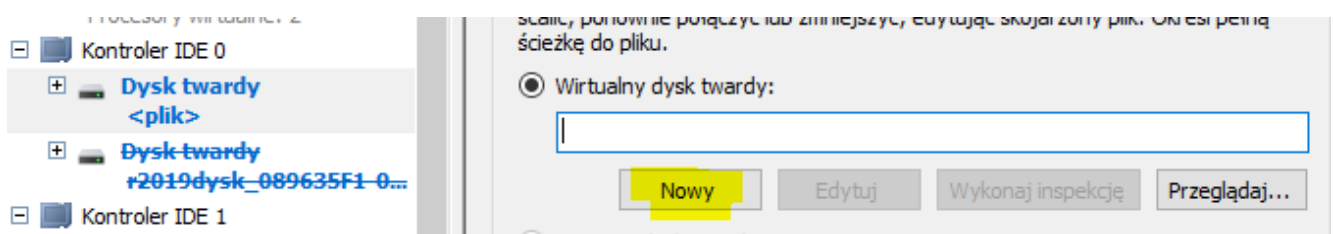
W Menedżer funkcji Hyper-V wybierz ustawienia elementu dla twojej grupy.

Usuń dysk

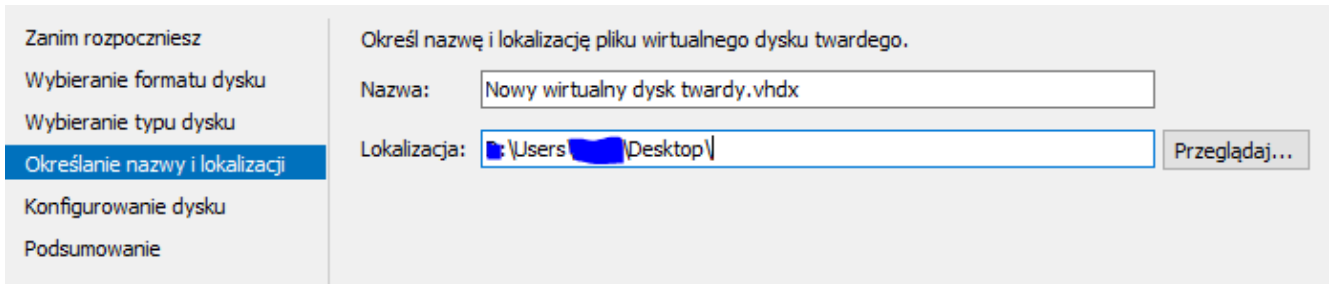




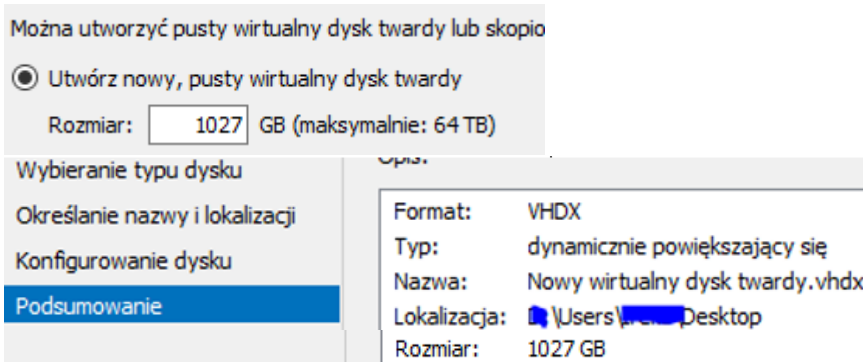
## Dodaj nowy dysk



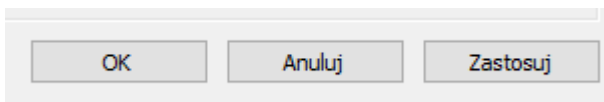
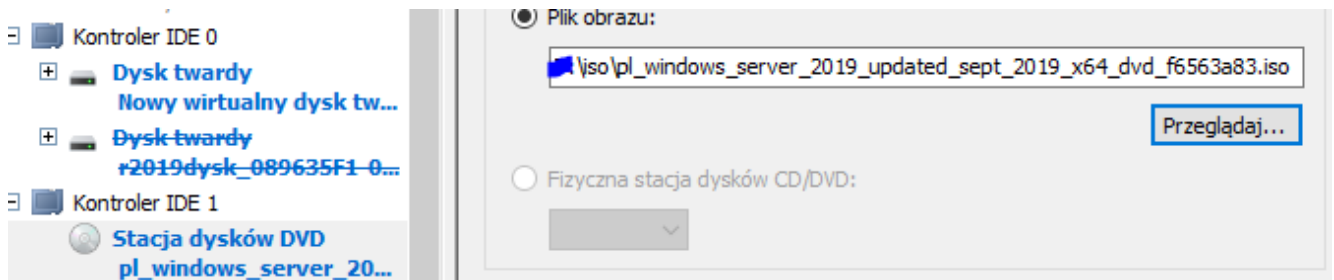
W lokalizacji dokumentów twojej grupy na dysku komputera fizycznego



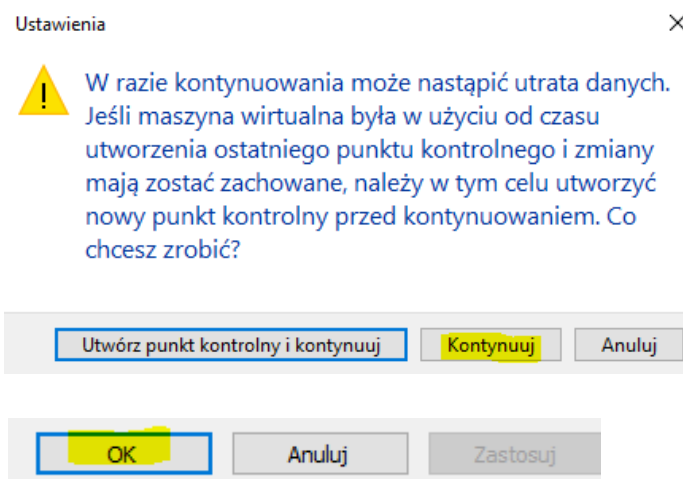
## Ustaw rozmiar dysku



## Podłącz ISO z instalatorem serwera



## Nie wykonuj punktu kontrolnego



## B. Procedura Instalacji

### Wykonaj notatkę z etapami procedury instalacji

Windows Server 2019 został wydany w październiku 2018 r. Jest on następcą dobrze znanego systemu Windows Server 2016. Byśmy mogli wspólnie poznawać, konfigurować i wdrażać najnowsze rozwiązania jakie oferuje ów system, w pierwszej kolejności rozpoczniemy jego instalację.

Na początku powinniśmy zaopatrzyć się w nośnik zawierający instalator systemu. Sposobów jest wiele, jednym z nich jest zakup wersji wyposażonej w nośnik lub po prostu pobranie obrazu systemu Windows Server 2019 z internetu, a następnie nagranie go na płycie DVD lub pamięci USB.

W momencie zaopatrzenia się w nośnik zawierający instalator systemu Windows Server 2019, umieszczamy go w odpowiednim napędzie i uruchamiamy komputer.

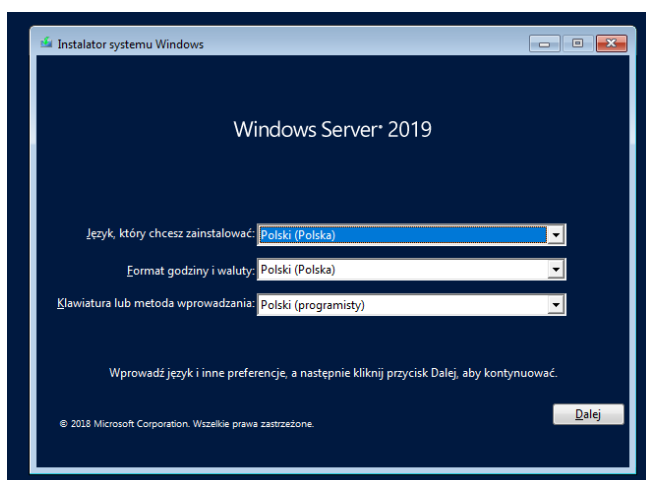
Po wykonaniu powyższych kroków powinien wystartować instalator systemu Windows Server 2019.

#### 1. Ładowanie plików instalatora systemu Windows Server 2019.



#### 2. Wybór języka instalacji.

Automatycznie po załadowaniu menadżera instalacji, pierwszym krokiem jaki wykonamy, będzie wybór języka, w którym odbędzie się instalacja systemu. Klikamy Dalej.



#### 3. Rozpoczęcie procesu przygotowania komputera do instalacji systemu.

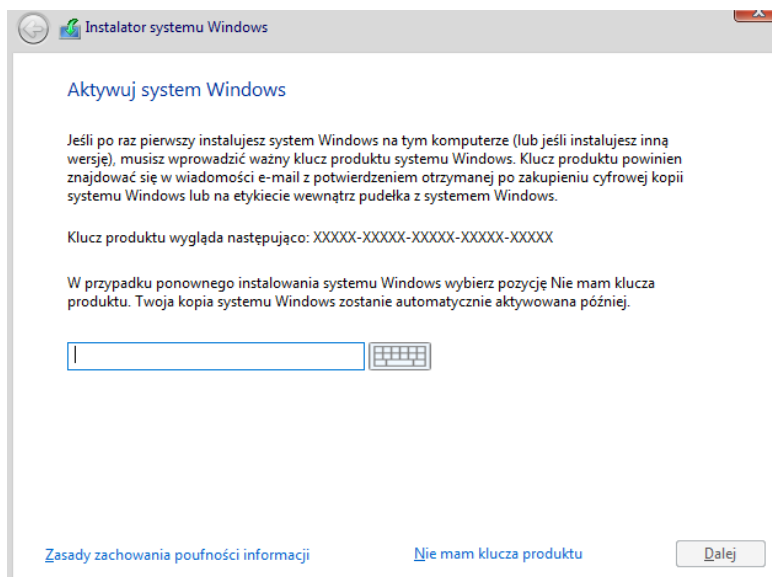
Proces przygotowywania systemu do instalacji rozpoczniemy klikając Zainstaluj teraz.



#### 4. Klucz produktu Windows Server 2019.

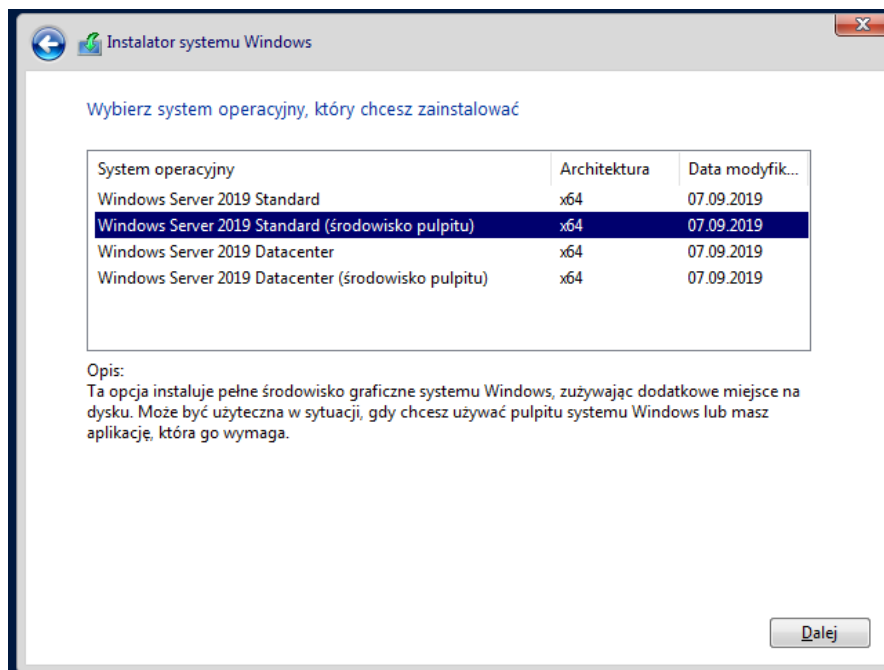
Wpisujemy posiadany przez nas klucz do systemu Windows Server 2019 i klikamy Dalej.

Oczywiście system możemy zainstalować nawet w przypadku braku dostępu do klucza, który jest wymagany do jego późniejszej aktywacji. Jeśli aktualnie nie posiadasz klucza, wybierz opcję nie mam klucza produktu.



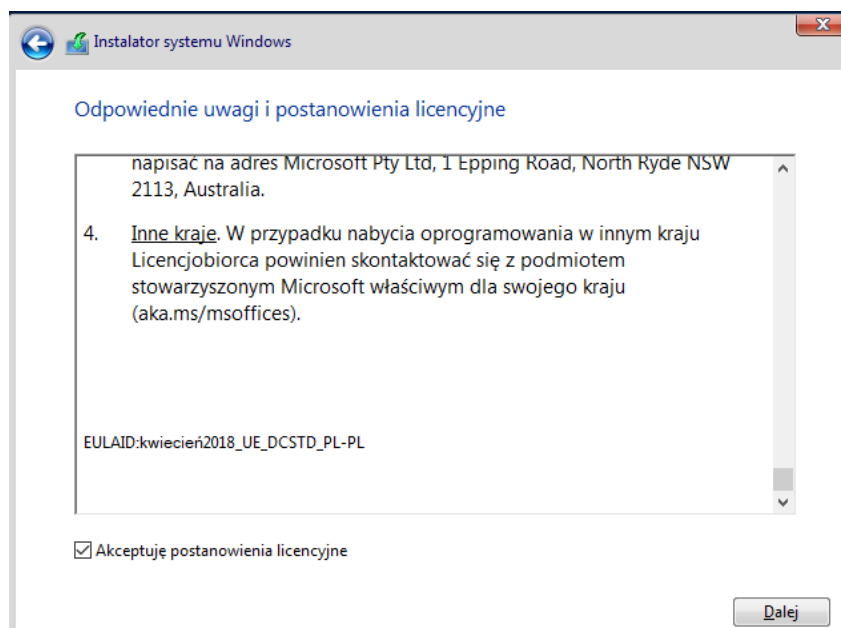
#### 5. Wybór wersji systemu.

Jeśli podczas instalacji wpisałeś poprawny klucz, system automatycznie wybierze wersję systemu.



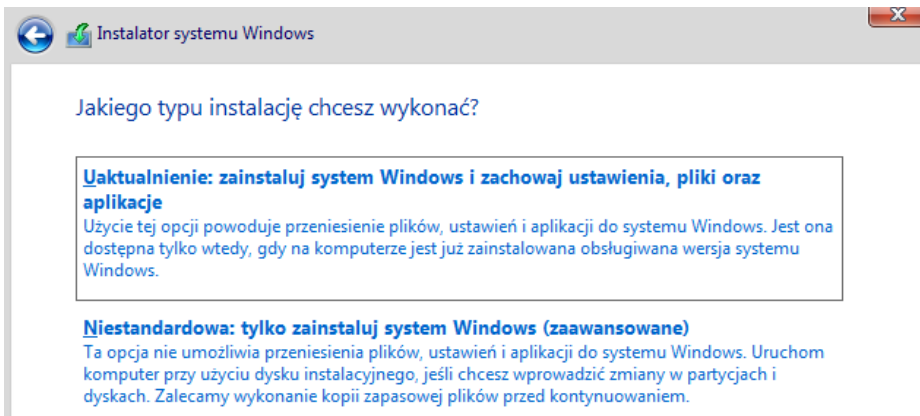
## 6. Akceptacja postanowień licencyjnych.

W kolejnym kroku czytamy oraz poprzez zaznaczenie ptaszkiem akceptujemy postanowienia licencyjne.



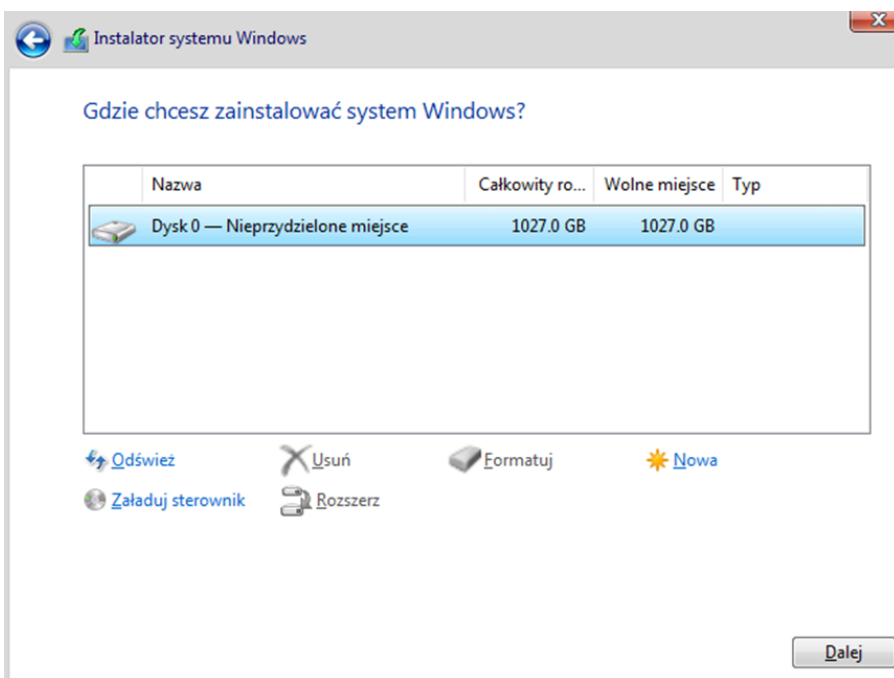
## 7. Instalacja niestandardowa.

W kolejnym oknie kreatora instalacji systemu Windows Server 2016 wybieramy opcję Niestandardowa: tylko zainstaluj system Windows. Pozwoli to Nam na instalację niestandardową, czyli wybranie dysku, tworzenie partycji oraz czystą instalację systemu. Dane z partycji, na której ostatecznie wykonana instalacja zostaną utracone.



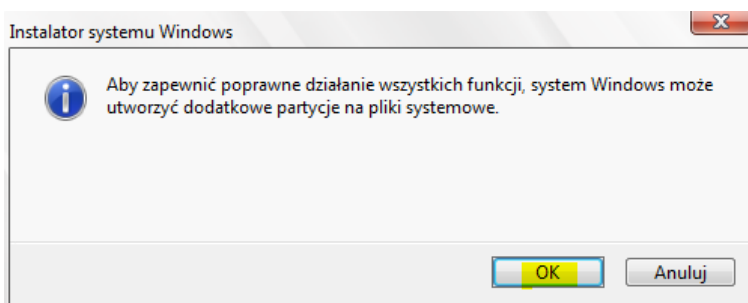
8. Wybór dysku przeznaczonych do instalacji systemu Windows Server 2019.

Wybierz „Nieprzydzielone miejsce”



a) Podziel dysk na partycje (dyski)

Wybierz Nowa w celu utworzenia partycji dla systemu ustaw **512548** MB > Zastosuj



> OK

b) **Zapisz w zeszycie jaką dodatkowo instalator utworzył partycje (podaj parametry i przeznaczenie)?**

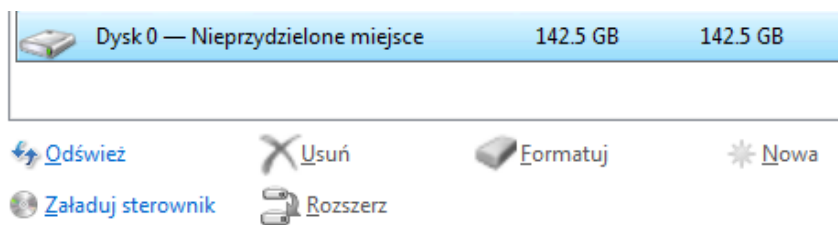
c) Wybierz „Nieprzydzielone miejsce”

Wybierz Nowa w celu utworzenia partycji dla danych ustaw 262144 MB > Zastosuj

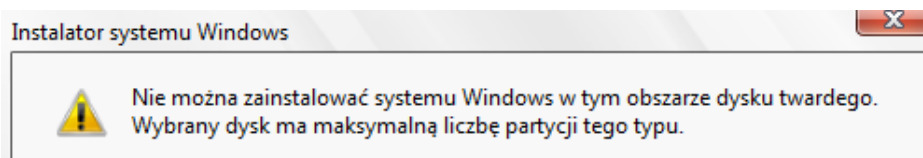
d) Wybierz „Nieprzydzielone miejsce”

Wybierz Nowa w celu utworzenia partycji dla bazy danych ustaw 131072 MB > Zastosuj

e) Wybierz „Nieprzydzielone miejsce”



 Nie można zainstalować systemu Windows na tym dysku (pokaż szczegóły).



f) Zapisz w zeszycie, ile partycji podstawowych utworzyłeś

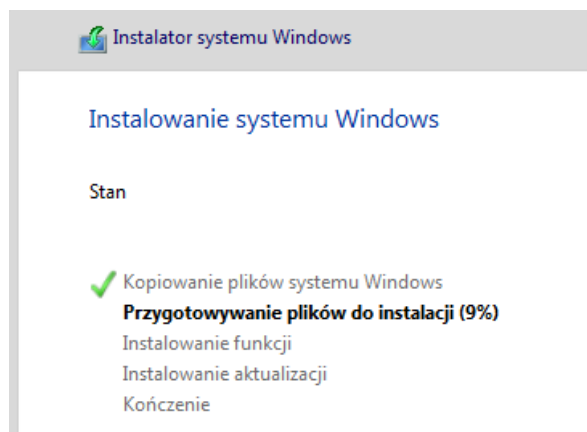
g) Usuń wszystkie dodane partycje.

h) Wybierz dysk, na którym zostanie wykonana instalacja systemu Windows Server 2019 „Nieprzydzielone miejsce” i klikamy Dalej.

i) Zapisz w zeszycie, że jeżeli wskażesz „Nieprzydzielone miejsce” to wybierzesz domyślny schemat partycjonowania zapisany w instalatorze Windows.

9. Proces instalacji systemu Windows Server 2019 został rozpoczęty.

Od tego momentu instalator rozpoczyna proces kopiowania na dysk twardy komputera wszystkich plików niezbędnych do działania systemu. Proces ten w zależności od konfiguracji sprzętowej komputera może potrwać od kilku do kilkunastu minut.





10. Definiowanie hasła dla wbudowanego konta administratora.

Po zrestartowaniu komputera przez instalator, system w celu finalizacji instalacji poprosi nas o zdefiniowanie hasła dla konta Administratora.

**zaq1@WSX**

Brawo. System został poprawnie zainstalowany i jest już gotowy do pracy. Wybieramy z maszyny wirtualnej kombinację klawiszy CTRL+ALT+DEL w celu wywołania okna logowania.

11. Logowanie do systemu.

Od tego momentu rozpoczynamy naszą wspólną przygodę z systemem Windows Server 2019.

## **Zgłoszenie 1**

### **C. Aktualizacja Windows**

Wykonaj notatkę:

1. Sprawdź, jak wymusić aktualizację Windows?

Aby od razu zainstalować **aktualizację**, wybierz pozycję Start > Ustawienia > **Aktualizacje** i zabezpieczenia > **Windows** Update, a następnie wybierz pozycję Sprawdź, czy są dostępne **aktualizacje**. Jeśli są dostępne **aktualizacje**, zainstaluj je.

**Zapisz w zeszycie procedurę wymuszenia aktualizacji.**

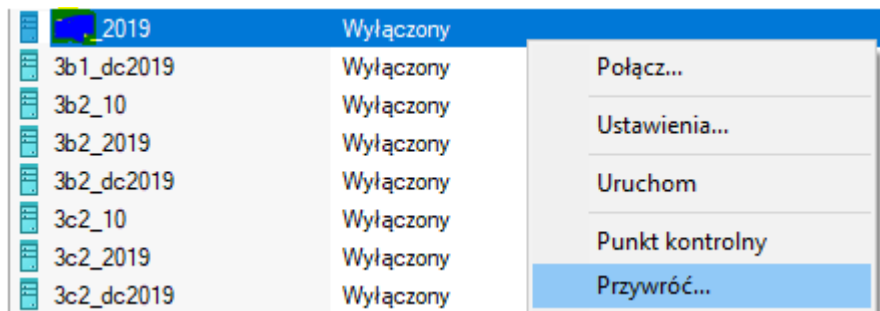
2. Jakie możliwości daje Usługa Windows Server Update Service (WSUS)

Daje możliwość zarządzania dystrybucją aktualizacji oraz poprawek dotyczących produktów firmy Microsoft, przeznaczonych dla komputerów (stacji roboczych) w środowisku korporacyjnym. WSUS pobiera aktualizacje ze strony Microsoft Update, a następnie dystrybuje je na komputery docelowe poprzez sieć. Wcześniejsza wersja aplikacji WSUS nosiła nazwę Software Update Services (SUS).

**Zapisz w zeszycie informacje o WSUS.**

## **Zgłoszenie 2**

Po zgodzie wykonaj przywrócenie punktu kontrolnego dla grupy



#### **D. Podaj wnioski z całości powyższego ćwiczenia**

Podsumowanie:

Po wykonaniu wszystkich czynności z powyższej instrukcji przeczytaj ponownie z zrozumieniem cel ogólny i cele szczegółowe, które znajdują się na pierwszej stronie instrukcji. Jeżeli one zostały niezrealizowane to powtarzaj wykonanie tej instrukcji w szkole lub/i w domu do momentu zrealizowania.