

12.2 Zarządzanie zasadami grup w domenie

Cel ogólny lekcji opartej na powyższej instrukcji to nauka zarządzania zasadami grup w domenie.

Cele szczegółowe lekcji to:

1. Sprawdzenie i konfiguracja serwera i systemów klientów przed rozpoczęciem ćwiczenia.
2. Opisanie procedur tworzenia zasad grup w domenie.
3. Zrozumienie Konsoli Group Policy Management i sposobu tworzenia oraz zarządzania Obiektami Zasad Grupowych (GPO).
4. Wyjaśnienie, czym jest łącze obiektu GPO oraz jak go używać do centralnego zarządzania GPO w wielu domenach i jednostkach organizacyjnych.
5. Nauka tworzenia polityk bezpieczeństwa dla obiektów w kontenerze MDG, w tym ustawianie minimalnej długości hasła, wymuszanie historii hasła i ustawianie maksymalnego wieku hasła.
6. Utworzenie zasad grup za pomocą kreatora modelowania zasad grupy.

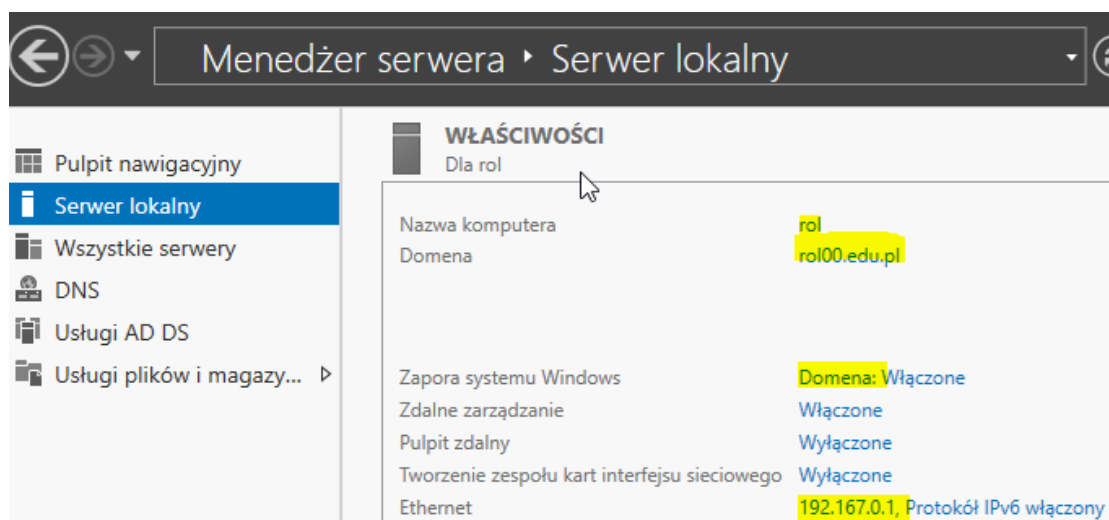
Przed przystąpieniem do ćwiczenia sprawdź i ustaw

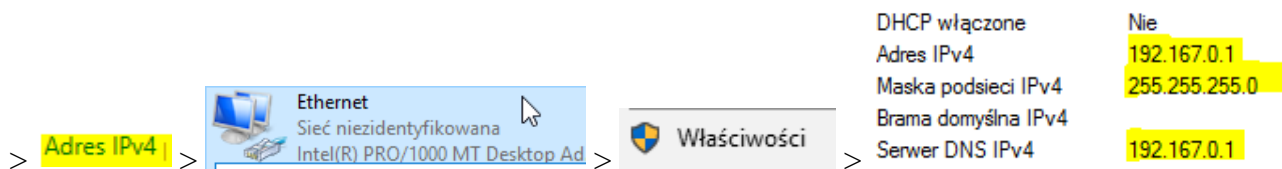
W Menedżer funkcji Hyper-V wybierz nazwa maszyny wirtualna twojej grupy **_dc2019**

Upewnij się, że punkt kontrolny, zawiera serwer z zainstalowanym kontrolerem domeny.

Uruchom maszynę > Ctrl+Delete > Administrator > zaq1@WSX

a) system serwera są jak poniżej:





Jeśli pracujesz w VirtualBox utwórz migawkę stanu systemu serwera o nazwie DDMM_numer

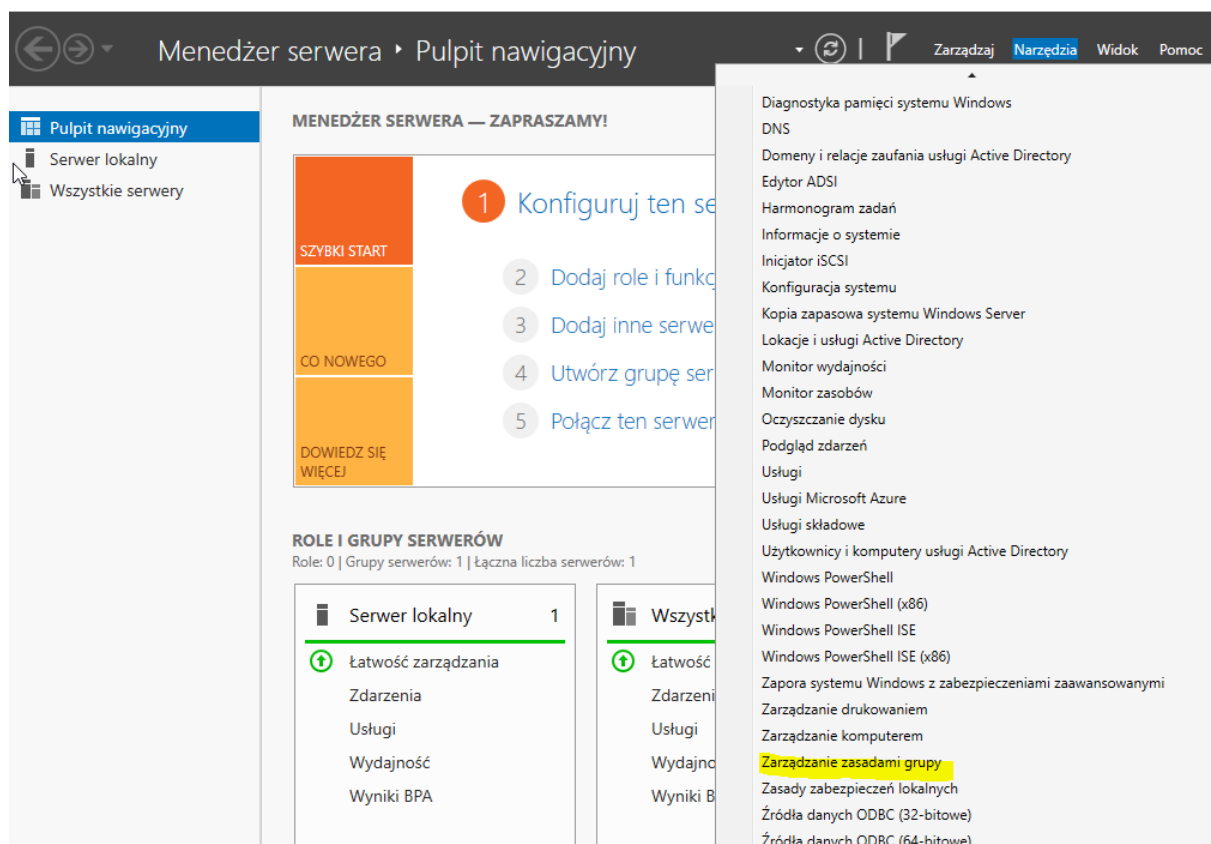
b) systemu klienta są jak poniżej:



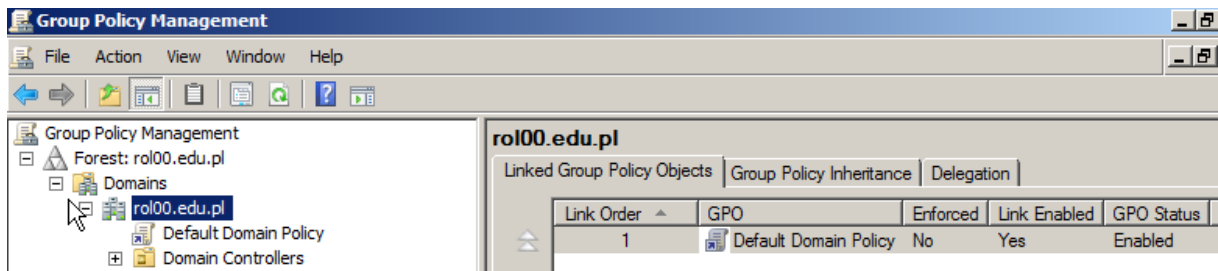
W zeszycie opisz procedury tworzenie zasad grup w domenie.

Procedura tworzenia zasad grup.

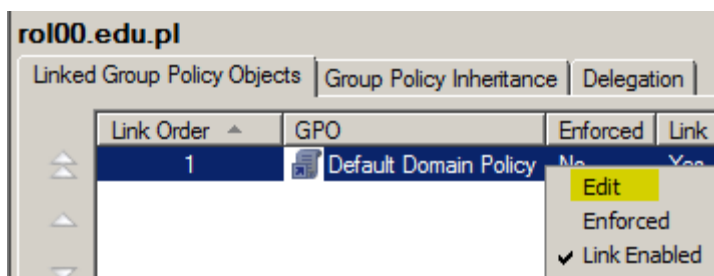
Konsola Group Policy Management jest zestawem programowalnych interfejsów służących do zarządzania Zasadami grupy.



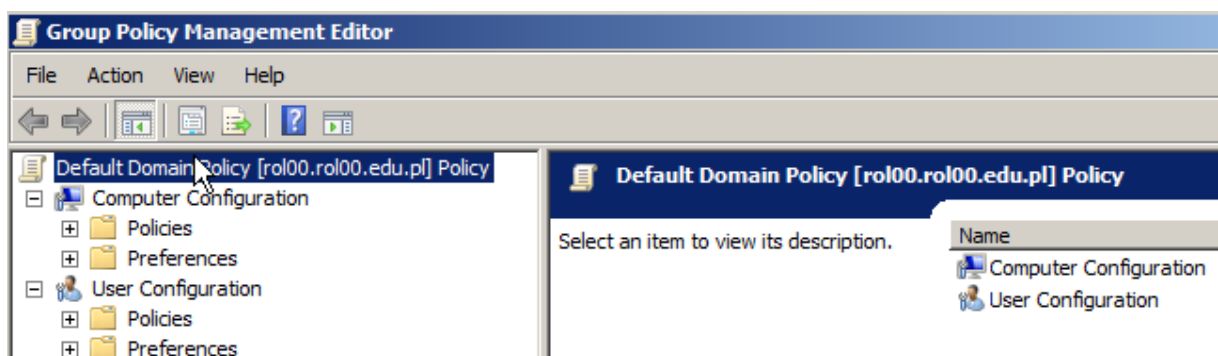
Konsola Group Policy Management



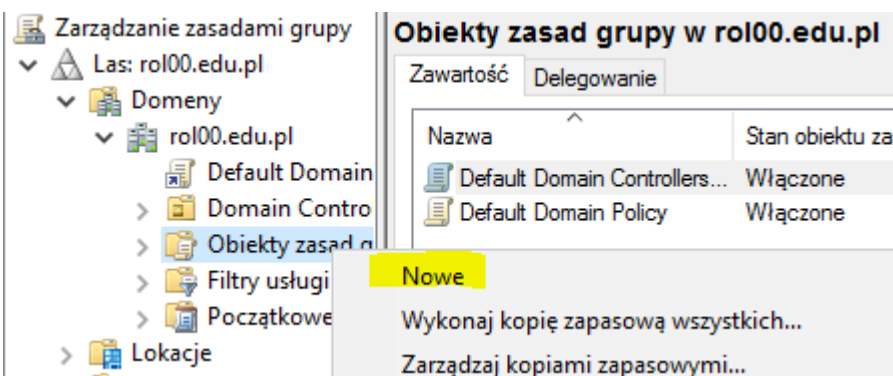
Gdy obiekty GPO zostaną zdefiniowane na poziomie domeny można zarządzać konfiguracją ustawień obejmujących całą domenę.

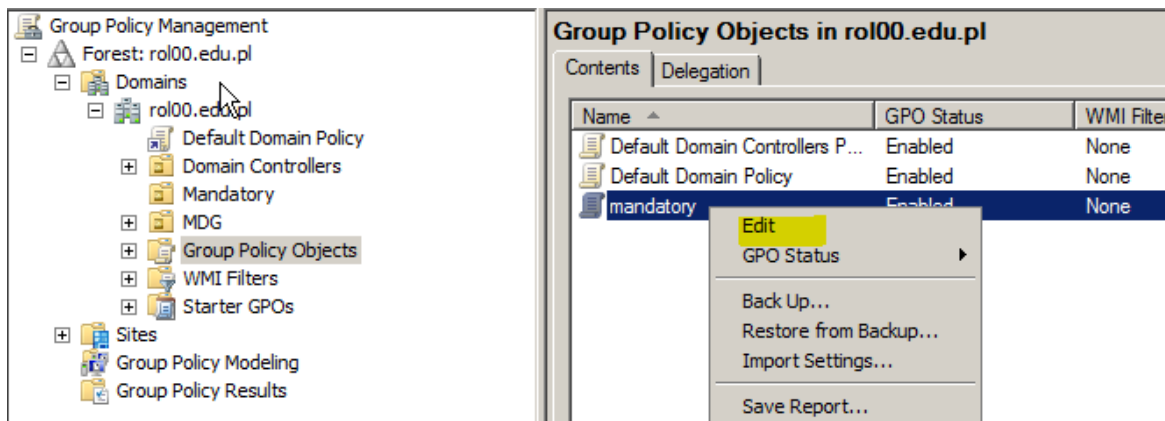


Konsola Group Policy Management nie zastępuje Edytora obiektów zasad grupy (Group Policy Object Editor). Edytowanie obiektów GPO nadal będzie się odbywało w tym edytorze.



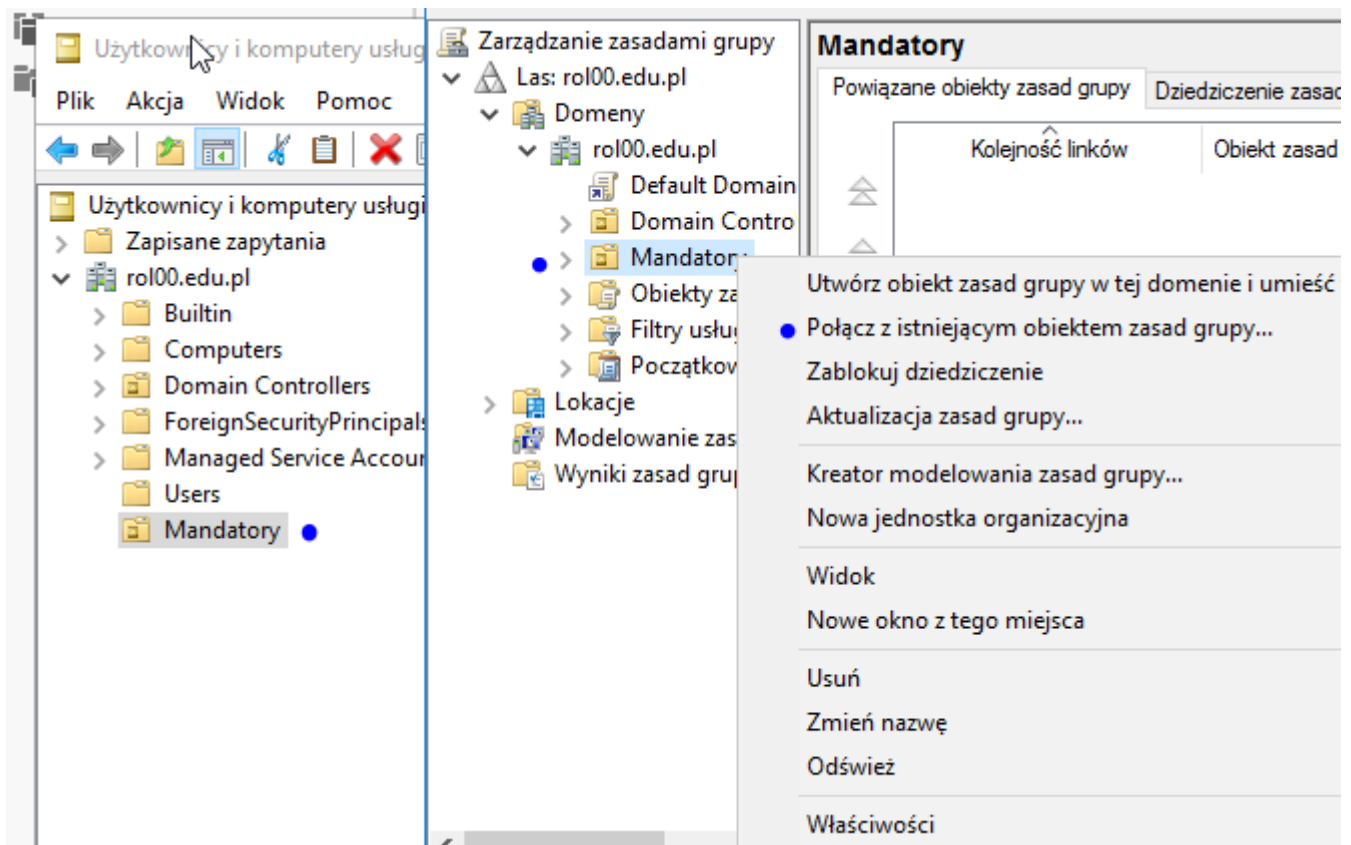
Grupując zestawy ustawień w odrębnych obiektach GPO, można zdefiniować inną konfigurację każdego obiektu GPO, tak aby każdy obiekt GPO miał wpływ tylko na wybrane konta komputerów oraz użytkowników. Po utworzeniu obiektu GPO trzeba skonfigurować jego ustawienia.





Co to jest łącze obiektu GPO?

Wszystkie obiekty GPO przechowywane są w usłudze Active Directory w kontenerze Group Policy Objects. Jeśli obiekt GPO jest używany przez lokalną, domenę oraz jednostkę organizacyjną, obiekt ten ma łącze do kontenera Group Policy Objects. Dzięki temu można centralnie zarządzać i wdrażać obiekty GPO w wielu domenach oraz jednostkach organizacyjnych.



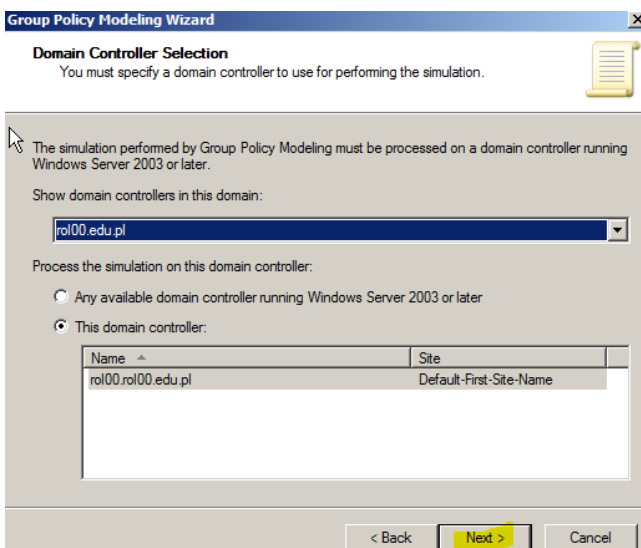
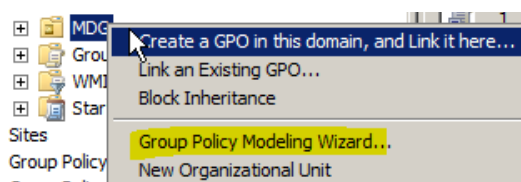
Jeśli obiekt GPO utworzony zostanie w kontenerze Group Policy Objects, ustawienia w nim skonfigurowane nie będą wdrażane do ustawień użytkowników i komputerów, dopóki nie zostanie utworzone łącze do tego obiektu GPO.

W konsoli Group Policy Management można również:

- tworzyć i przywracać kopie zapasowe obiektów GPO.
- kopiować i importować obiekty GPO.
- stosować filtry WMI (Windows Management Instrumentation).
- tworzyć raporty w oparciu o dane obiektów GPO i wyników zestawów zasad.
- wyszukiwać obiekty GPO.

Cele laboratorium

Utworzenie zasad grup za pomocą kreatora modelowania zasad grupy



Group Policy Modeling Wizard

User and Computer Selection

You can view simulated policy settings for a selected user (or a container with user information) and computer (or a container with computer information).

Example container name: CN=Users,DC=rol00,DC=edu,DC=pl
Example user or computer: ROL000\Administrator

Simulate policy settings for the following:

User information

Container:
 User:

Computer information

Container:
 Computer:

Skip to the final page of this wizard without collecting additional data

< Back **Next >** Cancel

Group Policy Modeling Wizard

Advanced Simulation Options

You can select additional options for your simulation.

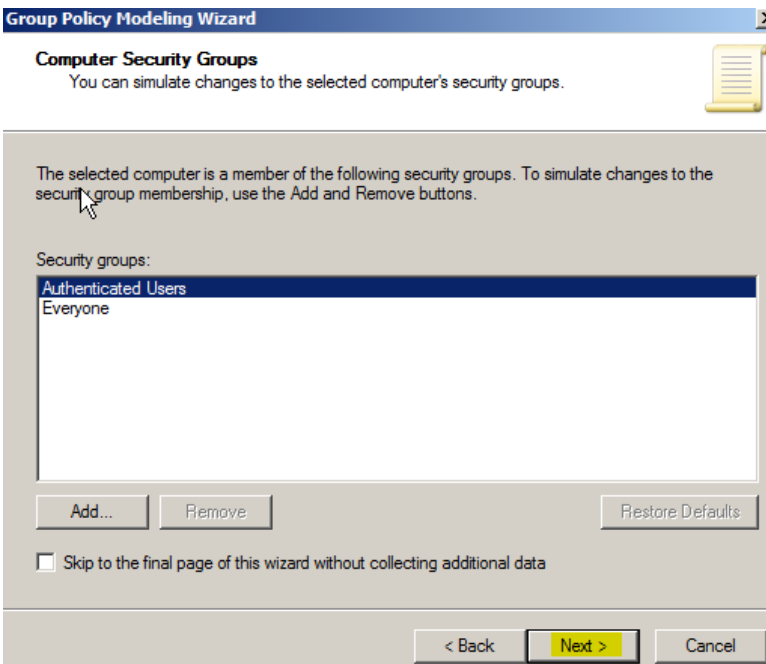
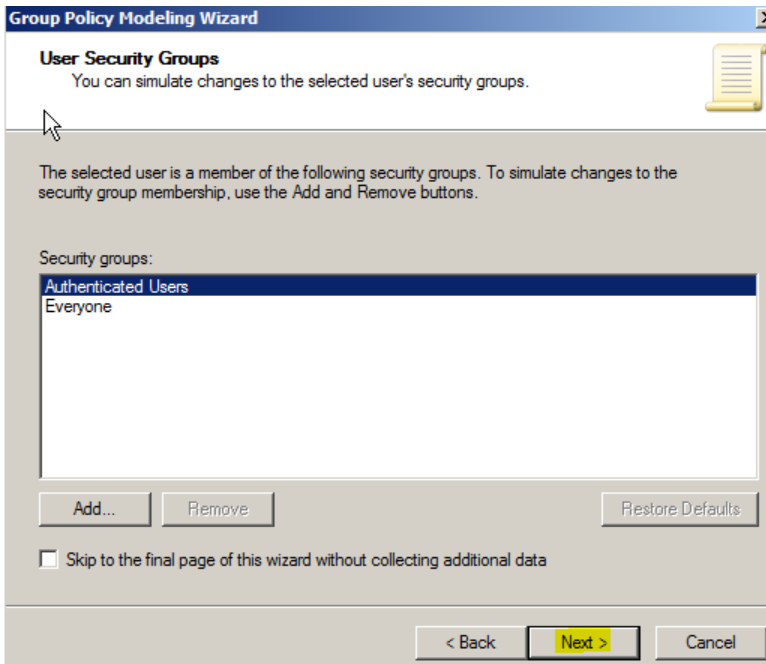
Simulate policy implementation for the following:

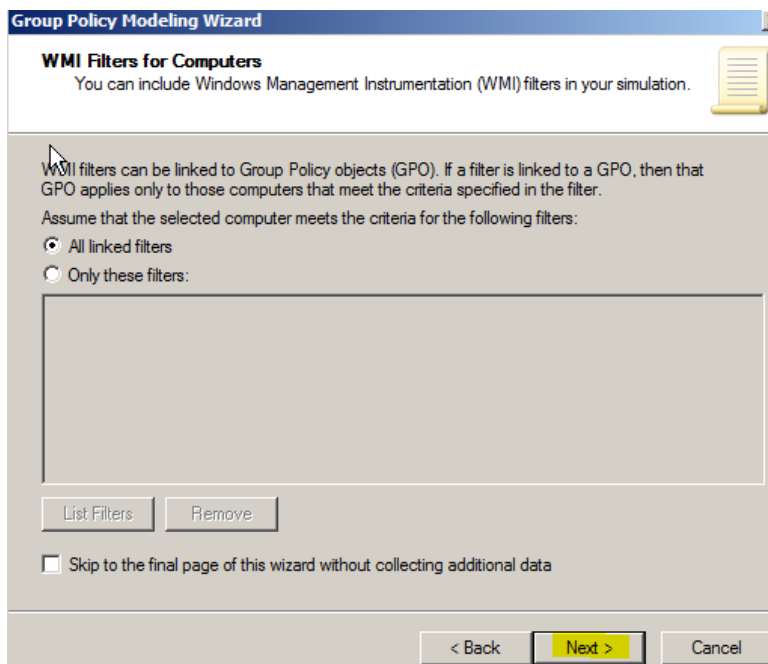
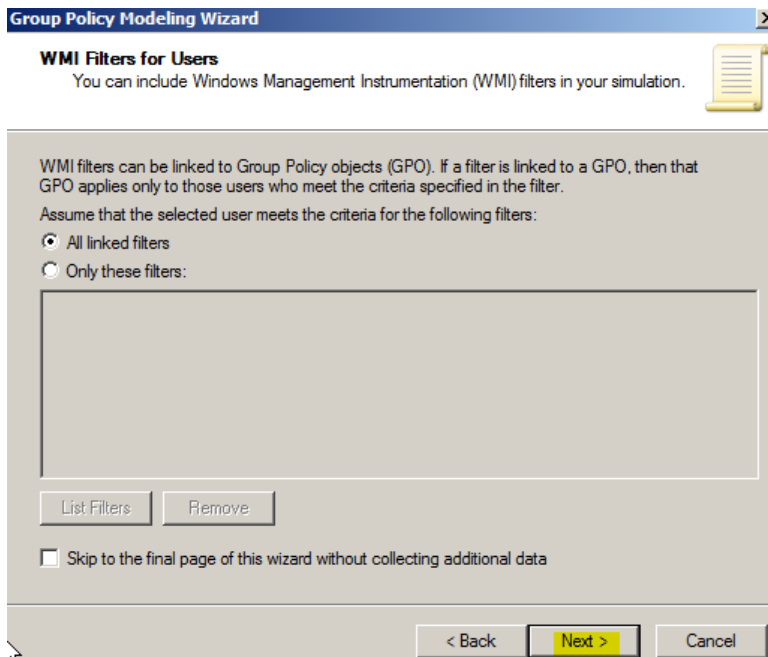
Slow network connection (for example, a dial-up connection)
 Loopback processing
 Replace
 Merge

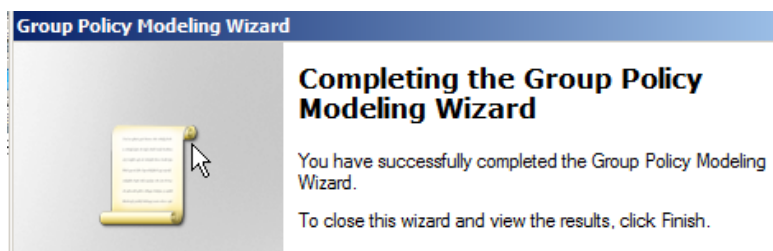
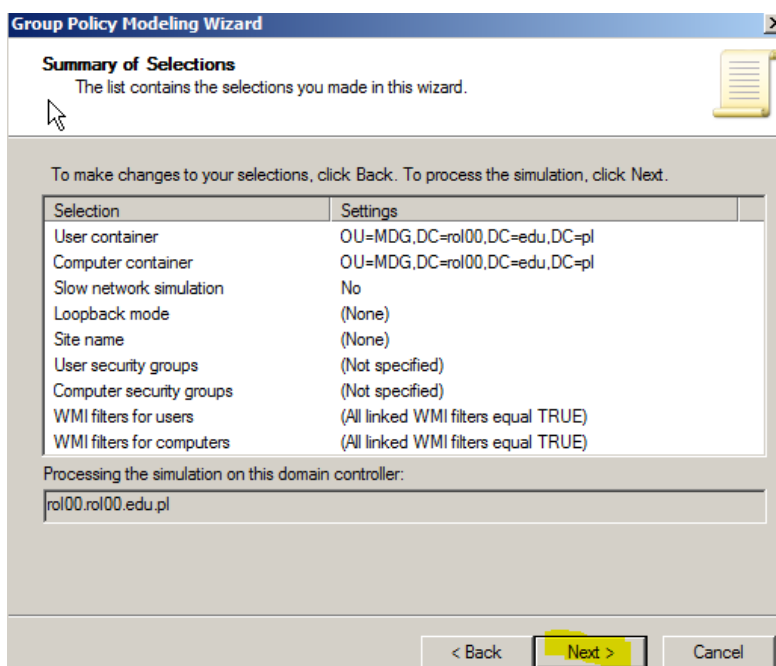
Site:

Skip to the final page of this wizard without collecting additional data

< Back **Next >** Cancel







Została utworzona zasada grup za pomocą kreatora modelowania zasad grupy.

Podsumowanie:

Po wykonaniu wszystkich czynności z powyższej instrukcji przeczytaj ponownie z zrozumieniem cel ogólny i cele szczegółowe, które znajdują się na pierwszej stronie instrukcji. Jeżeli one zostały niezrealizowane to powtarzaj wykonie tej instrukcji w szkole lub/i w domu do momentu zrealizowania.