

## 12.5 Zarządzanie zasadami grup w domenie

Cel ogólny lekcji: Nauczyć się tworzyć i zarządzać zasadami grup w domenie, aby kontrolować ustawienia i uprawnienia użytkowników i komputerów w sieci.

Cele szczegółowe lekcji:

1. Wykonać procedurę tworzenia jednostki organizacyjnej w domenie oraz dodawania do niej obiektów komputerowych i globalnych grup zabezpieczeń.
2. Utworzyć obiekt zasad grupy w domenie i skonfigurować go, aby uniemożliwić dostęp do narzędzi edycyjnych rejestru oraz zmienić tapetę pulpitu.
3. Zademonstrować proces delegowania uprawnień grupie zabezpieczeń w celu zarządzania obiektami zasad grupy.
4. Skorzystać z narzędzia Group Policy Modeling Wizard do oceny wynikowego zestawu zasad (RSOP) dla utworzonego użytkownika w roli słuchacza w wybranej jednostce organizacyjnej i na wybranym komputerze.
5. Nauczyć się aktualizować zasady grupy w domenie i monitorować ich przetwarzanie w celu zapewnienia poprawnego funkcjonowania sieci.

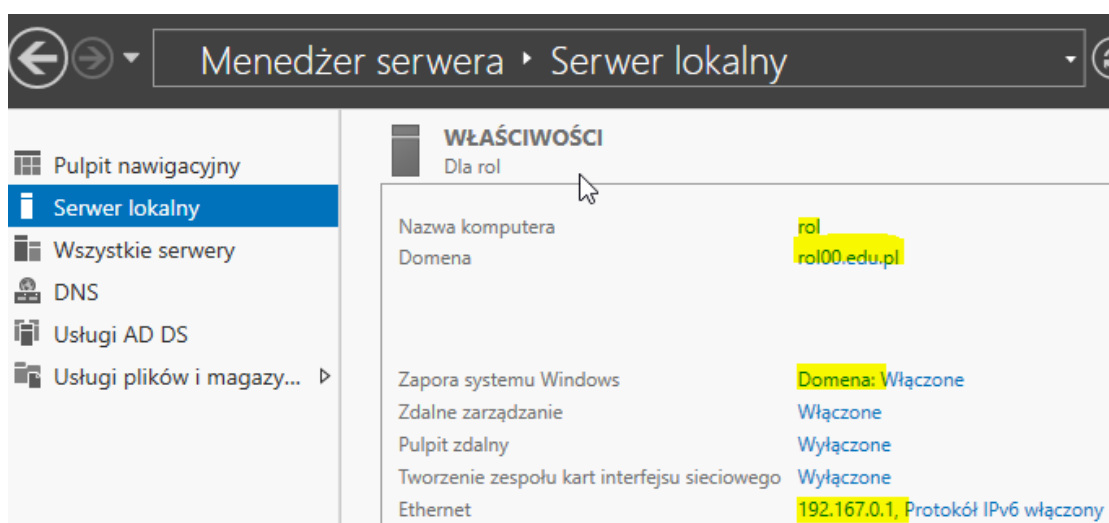
Przed przystąpieniem do ćwiczenia sprawdź i ustaw

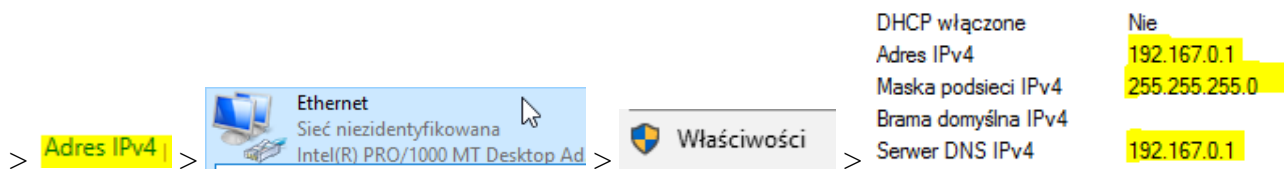
W Menedżer funkcji Hyper-V wybierz nazwa maszyny wirtualna twojej grupy **\_dc2019**

**Upewnij się, że punkt kontrolny, zawiera serwer z zainstalowanym kontrolerem domeny.**

Uruchom maszynę > Ctrl+Delete > Administrator > zaq1@WSX

a) system serwera są jak poniżej:





Jeśli pracujesz w VirtualBox utwórz migawkę stanu systemu serwera o nazwie **DDMM\_ numer**

b) systemu klienta są jak poniżej:



**W zeszycie opisz procedury tworzenie zasad grup w domenie.**

### Zadanie 1

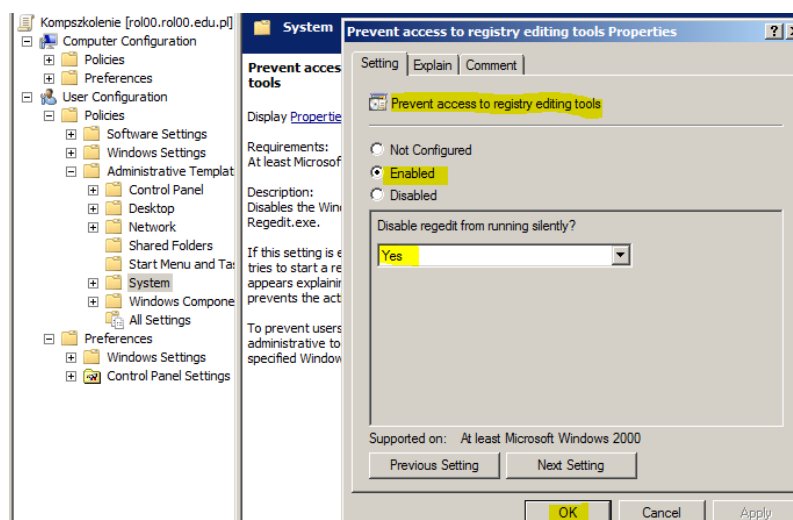
Utwórz w domenie jednostkę organizacyjną o nazwie **Salaszkoleniowa**. W tej jednostce organizacyjnej utwórz obiekty komputerów o nazwach s1, s2, s3, s4. Następnie w tej jednostce utwórz globalną grupę zabezpieczeń o nazwie **Kompszkolenie** i dodaj obiekty komputerów s1, s2, s3, s4 jako członków grupy **Kompszkolenie**.

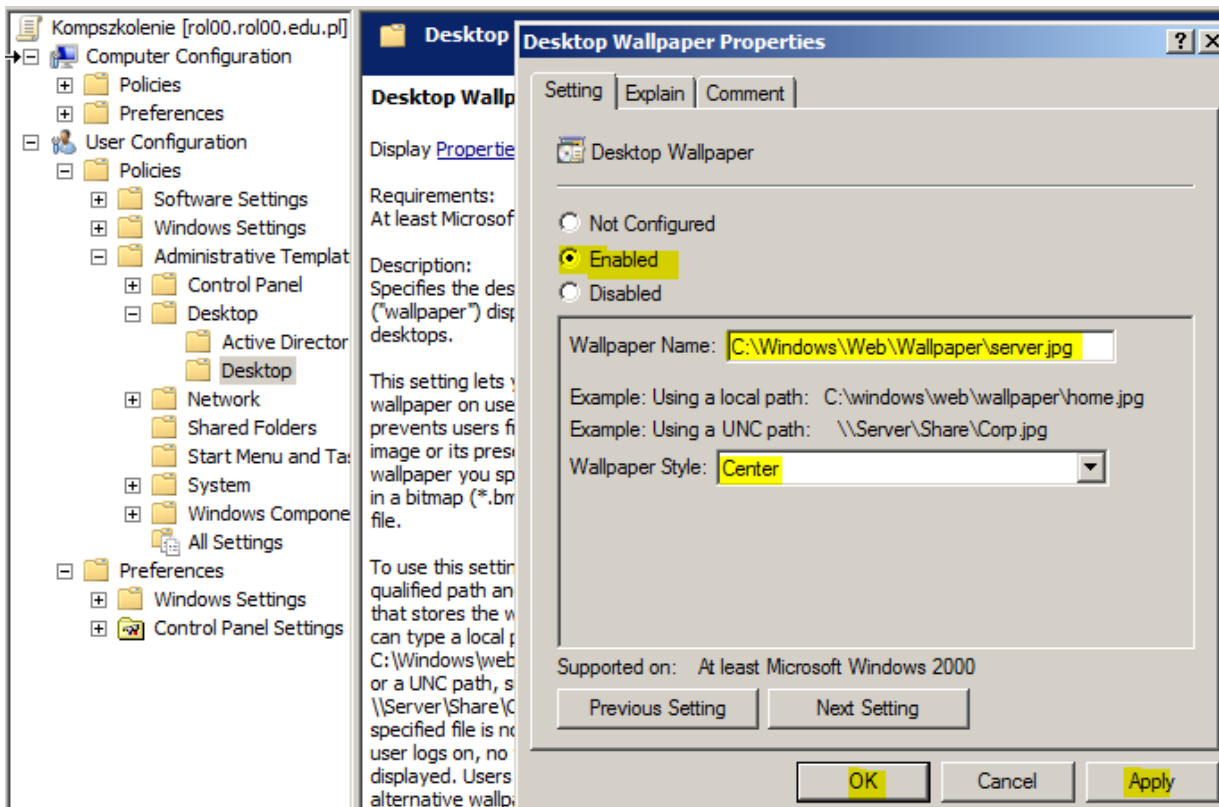
### Zadanie 2

Utwórz obiekt zasad grupy o nazwie **Kompszkolenie**.

W tym obiekcie zasad grupy włącz ustawienie, które uniemożliwia dostęp do narzędzi edycyjnych rejestru i skonfigurowanie standardowej tapety pulpitu. Oba te ustawienia są w ustawieniach konfiguracji użytkownika w węzle Administrative Templates (Szablony administracyjne).

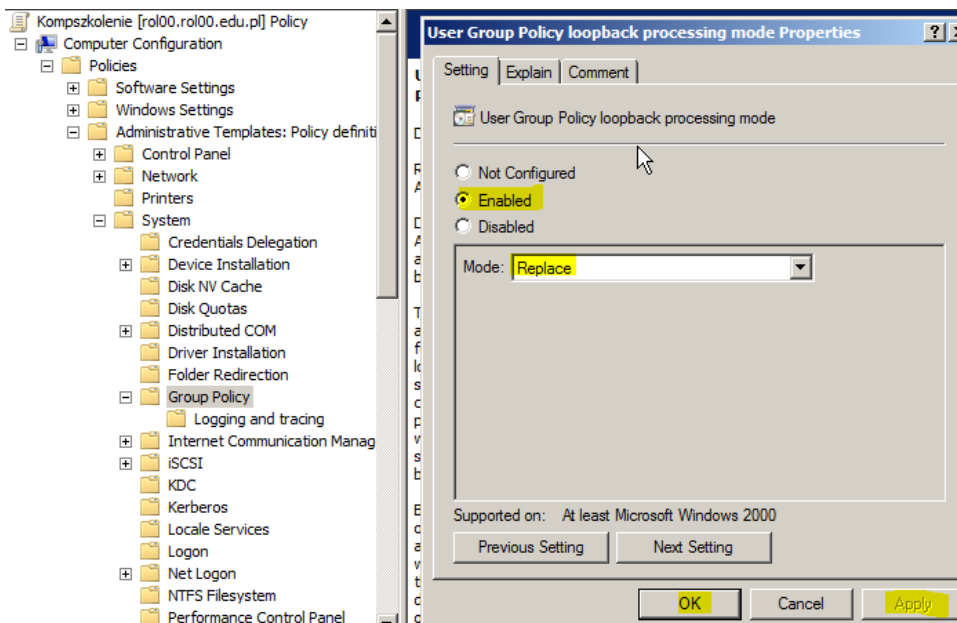
### Wskazówki:





Aby pomóc sobie w znalezieniu tych ustawień można przefiltrować ustawienia korzystając ze słów kluczowych.

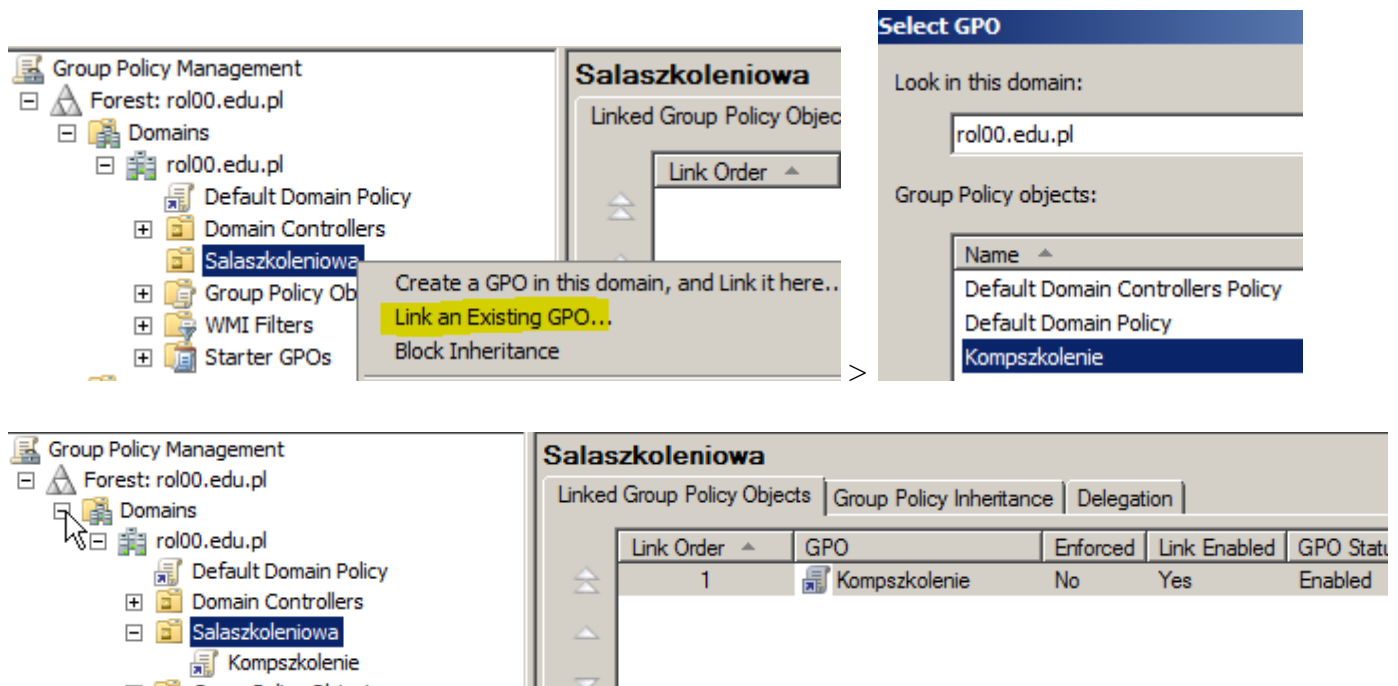
W węzle Computer Configuration (Konfiguracja komputera) znajdź ustawienie szablonów administracyjnych, które umożliwia przetwarzanie zasad w sprzężeniu zwrotnym. Włącz to ustawienie i wybierz implementację przetwarzania w sprzężeniu zwrotnym w trybie Replace (Zamień). **Wskazówki:**



### Zadanie 3

Przyłączyć obiekt zasad grupy **Kompszkolenie** do jednostki organizacyjnej **Salaszkoleniowa**.

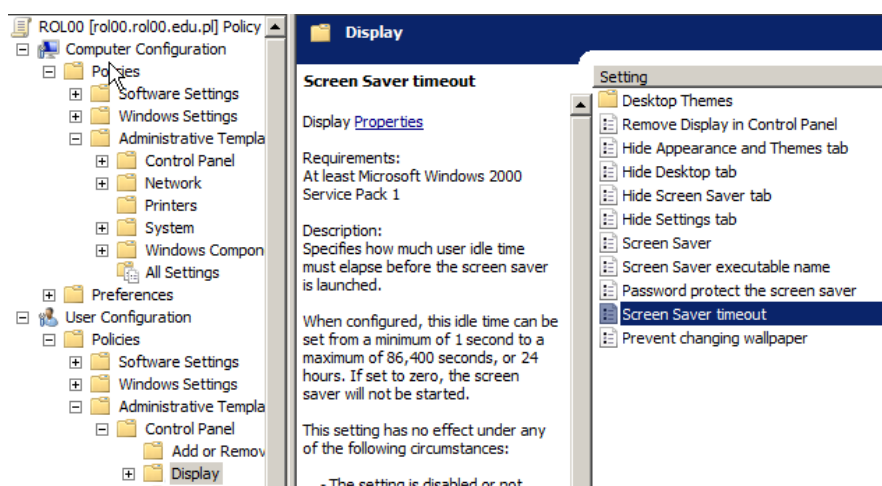
**Wskazówki:**

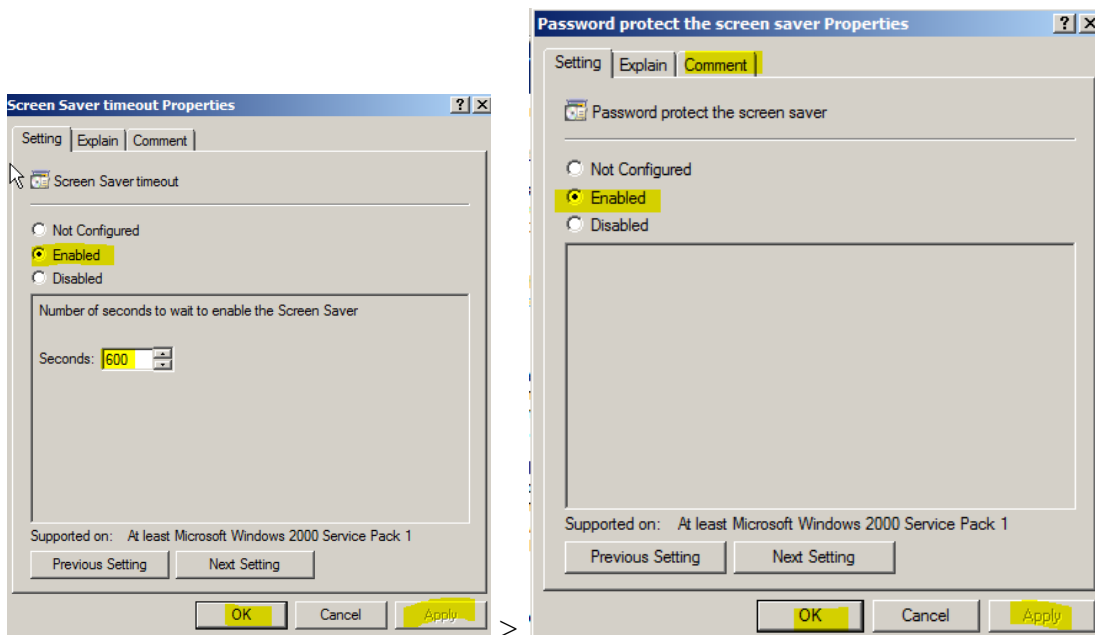


### Zadanie 4

Utworzyłeś w zadaniu poprzednim 12.3, obiekt zasad grupy **ROL00**, skonfigurowałeś go na implementację ustawień zasad dla wygaszacza ekranu, jeśli nie mamy już tego obiektu zasad grupy, wykonaj to zadanie.

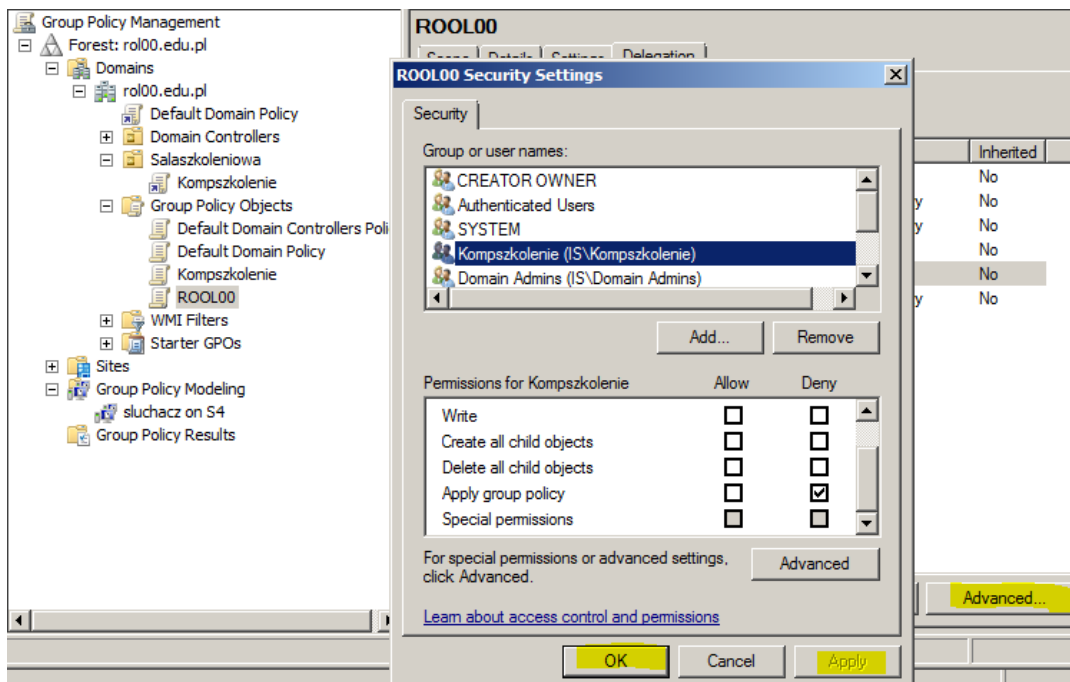
**Wskazówki:**





Korzystając z karty Delegation (Delegowanie) obiektu zasad grupy dodaj ustawienie odmawiające grupie **Kompszkolenie** uprawnienie **Apply Group Policy** (Stosowanie zasad grup).

**Wskazówki:**



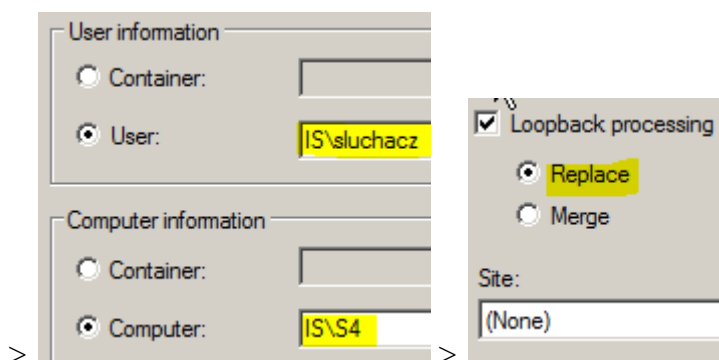
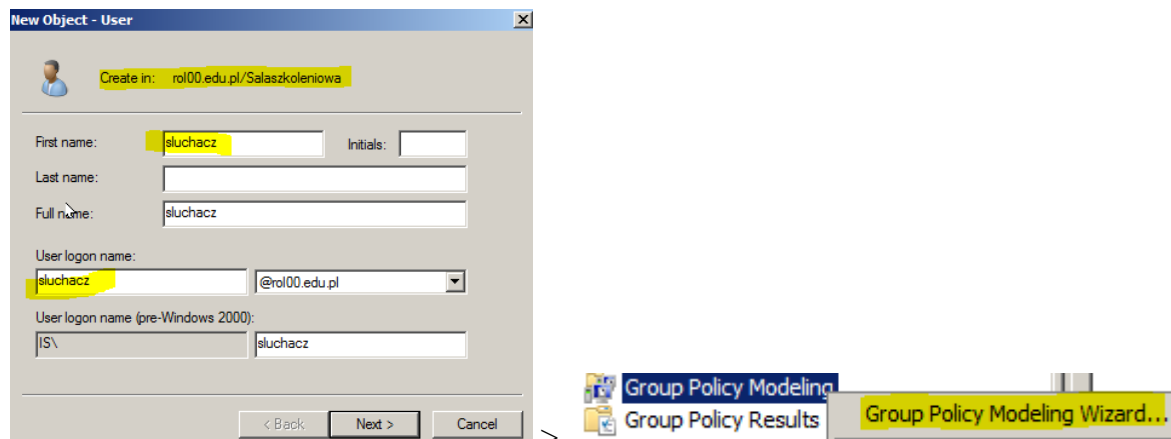
Odśwież zasady grupy

```
C:\Users\Administrator>gpupdate.exe /force /boot
Updating Policy...
User Policy update has completed successfully.
Computer Policy update has completed successfully.
```

## Zadanie 5

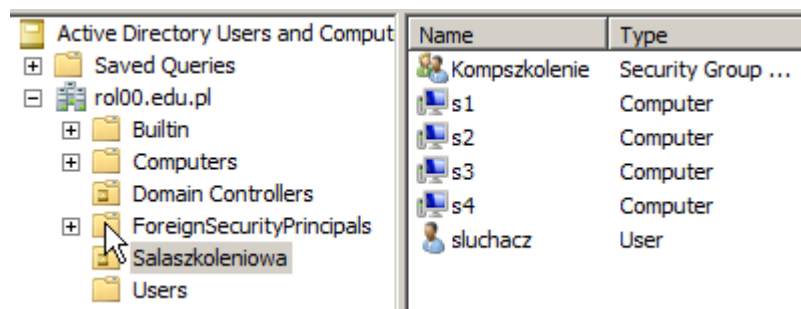
Skorzystaj z narzędzia Group Policy Modeling Wizard (Kreator modelowania zasad grupy) do oceny wynikowego zestawu zasad (RSoP) dla utworzonego użytkownika **sluchacz** w rol00.edu.pl/Salazskoleniowa logującego się na komputerze s4 w rol00.edu.pl/Salazskoleniowa.

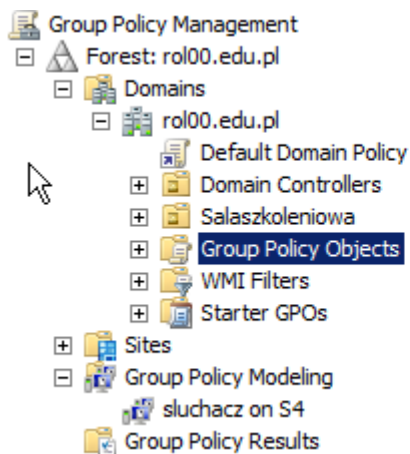
### Wskazówki:



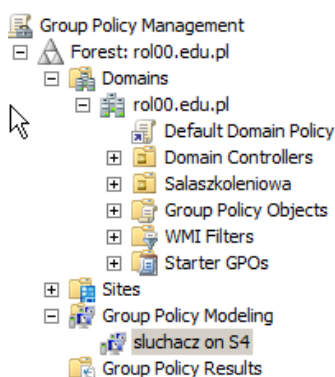
Pamiętaj, aby w kreatorze zaznaczyć opcję symulującą przetwarzanie w sprzężeniu zwrotnym i trybie Replace (Zamień).

Oczekiwane efekty:





Name	GPO Status
Default Domain Controllers P...	Enabled
Default Domain Policy	Enabled
Kompszkolenie	Enabled
ROOL00	Enabled



**sluchacz on S4**

Summary Settings Query

**Group Policy Modeling**

IS\sluchacz on IS\S4  
Data collected on: 2016-03-05 17:02:16 [hide all](#)

**Summary** [hide](#)

**Computer Configuration Summary** [hide](#)

**General** [hide](#)

Computer name	IS\S4
Computer container	rol00.edu.pl/Salaszkolniowa

## zgłoszenie

Przywróć pierwszy punkt kontrolny

Podsumowanie:

Po wykonaniu wszystkich czynności z powyższej instrukcji przeczytaj ponownie z zrozumieniem cel ogólny i cele szczegółowe, które znajdują się na pierwszej stronie instrukcji. Jeżeli one zostały niezrealizowane to powtarzaj wykonanie tej instrukcji w szkole lub/i w domu do momentu zrealizowania.