
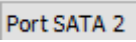


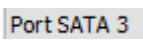
Narzędzia do zarządzania partycjami w Windows.

Czynności wykonuj według podanej w zadaniu kolejności, jeżeli wykonasz dowolną czynność poza kolejnością pobierz nową maszynę wirtualną i wykonaj ćwiczenie od początku.

1. Pobierz z <https://tiny.pl/7pbkx> plik **nhdd25.zip**, rozpakuj go do przygotowanego wcześniej folderu z dyskami maszyny wirtualnej do lokalizacji domyślnej.

2. Sprawdź, w konfiguracji maszyny  10_1809 wirtualnej czy jest podłączony plik Hard Disk 2 i plik Hard Disk 3.

3. Hard Disk 2 podłącz jako drugi dysk do maszyny wirtualnej. 

4. Hard Disk 3 podłącz jako trzeci dysk do maszyny wirtualnej. 

Każdą czynność wykonaną w zadaniach na etapie wskazanym w zadaniu udokumentuj w postaci notatek w zeszycie i zgłoś prowadzącemu.

Login **admin** hasło **zaq1@WSX**

Ćwiczenie 1: Konsola zarządzania dyskami.

Aby wyświetlić informację o dostępnych dyskach i ich podziale na partycje:

- Naciśnij Flaga Windows +E
- Kliknij prawym przyciskiem na ikonie „Ten komputer”.
- Z menu podręcznego wybierz polecenie Zarządzaj.
- W konsoli zarządzania w drzewie rozwiń gałąź Magazyn.
- Kliknij na podgałąź Zarządzanie dyskami.

Zanotuj informację o dostępnych dyskach:

Dysk	Wielkość	Ilość partycji	Nieprzydzielone miejsce

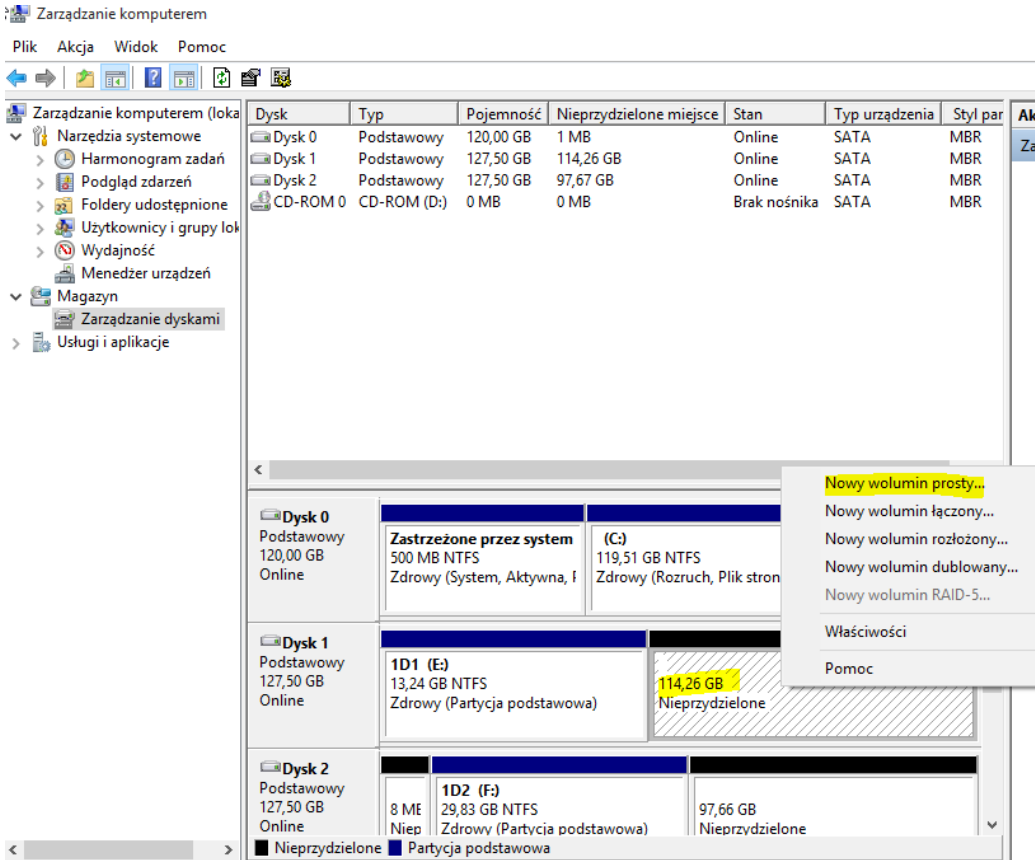
(zgłoszenie) 1

Ćwiczenie 2: Tworzenie partycji podstawowej.

a) Aby utworzyć partycję podstawową:

- Uruchom konsolę **Zarządzania dyskami**.

- Kliknij menu **Widok**.
- Kliknij podmenu **Góra**.
- Wybierz **Lista dysków**.
- Kliknij prawym przyciskiem myszki na obszar nieprzydzielony obok dysku **1D1**
- Z menu podręcznego wybierz **Nowy wolumin prosty**. Zaczekaj na uruchomienie kreatora.



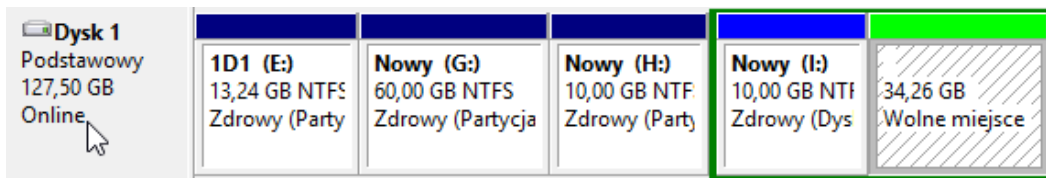
- Kliknij przycisk **Dalej**.
- Wpisz **60 GB** jako wielkość partycji.
- Kliknij przycisk **Dalej**.
- Pozostaw domyślnie przydzieloną literę i kliknij przycisk **Dalej**.
- Wybierz **Formatuj** tę partycję z następującymi parametrami. Pozostaw parametry domyślne.
- Kliknij przycisk **Dalej**.
- Kliknij przycisk **Zakończ**.
- Zaczekaj na sformatowanie partycji.

Powtórz ćwiczenie tworząc na tym dysku (Dysk 1) jeszcze jedną partycję podstawową o wielkości 10 GB. Spróbuj utworzyć jeszcze jedną partycję podstawową o wielkości 10 GB.

b) Czy udało się utworzyć wszystkie partycje podstawowe?

c) Czy na dysku 1D1 można utworzyć jeszcze jakąkolwiek partycję?

d) Jakiego typu są kolejne utworzone partycje? Utwórz je. Spodziewany efekt:



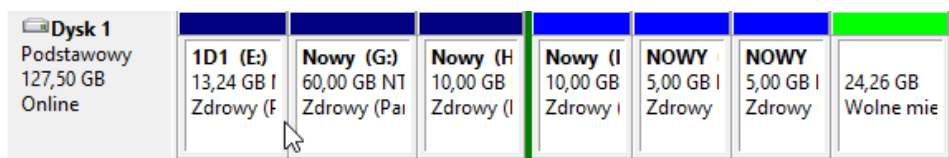
(zgłoszenie) 2

Ćwiczenie 3: Tworzenie partycji o innym systemie plików niż NTFS.

Na wolnej przestrzeni dysku **1D1** utwórz dwie partycje podstawowe o wielkości 5 GB każda, wybierz format **FAT32**.

Czy udało się utworzyć obie partycje?

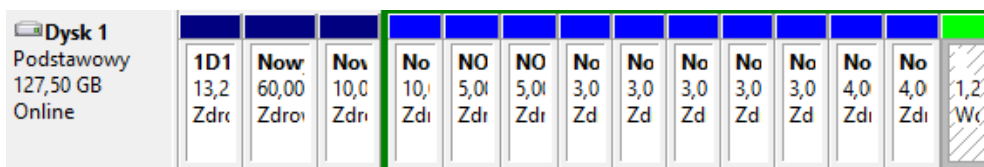
Jaki jest maksymalny rozmiar partycji z systemem plików FAT32? Sprawdź.



Ćwiczenie 4: Tworzenie partycji rozszerzonej i dysku logicznego.

a) Na wolnej przestrzeni dysku **1D1** utwórz 5 dysków logicznych o wielkościach 3 GB i spróbuj utworzyć 3 dyski po 4 GB każdy.

b) Czy udało się utworzyć wszystkie dyski logiczne?



(zgłoszenie) 3

Ćwiczenie 5: Zmiana litery przydzielonej do dysku.

a) Aby zmienić literę przydzieloną dyskowi:

- Uruchom konsolę **Zarządzania dyskami**.
- W dolnym oknie kliknij prawym przyciskiem myszki na wolumenie **P:**
- Z menu podręcznego wybierz **Zmień literę dysku i ścieżkę**.
- Kliknij przycisk **Zmień**.
- Wybierz literę **Z:** i kliknij przycisk **OK**.
- Kliknij przycisk **TAK**.

- b) Powtórz ćwiczenie dla dysku **C:**.(na Y)
- c) Czy udało się zmienić literę przydzieloną dyskowi systemowemu?

(zgłoszenie) 4

Ćwiczenie 6: Usunięcie litery przydzielonej do dysku.

- a) Aby usunąć literę przydzieloną do dysku:
- Uruchom konsolę **Zarządzania dyskami**.
 - W dolnym oknie kliknij prawym przyciskiem myszki na wolumenie **Z:**
 - Z menu podręcznego wybierz **Zmień literę dysku i ścieżkę**.
 - Kliknij przycisk **Usuń**.
 - Kliknij przycisk **TAK**.
 - W dolnym oknie kliknij prawym przyciskiem myszki na wolumenie bez nazwy (ten z początku ćwiczenia 6)
 - Z menu podręcznego wybierz **Zmień literę dysku i ścieżkę**.
 - Kliknij przycisk **Dodaj**.
 - Wybierz literę **W:** i kliknij przycisk **OK**.
 - Kliknij przycisk **TAK**.

(zgłoszenie) 6

Ćwiczenie 7: Podmontowanie dysku pod katalog na innym dysku.

- a) Aby podmontować dysk pod folder:
- Utwórz na dysku **C:** folder **Dysk-H**.
 - Uruchom konsolę **Zarządzania dyskami**.
 - Kliknij prawym przyciskiem myszki na dysku **F:**.
 - Z menu podręcznego wybierz **Zmień literę dysku i ścieżkę**.
 - Kliknij przycisk **Usuń**.
 - Kliknij przycisk **TAK**.
 - Kliknij przycisk **Dodaj**.
 - Wybierz **Zainstaluj w tym folderze NTFS**.
 - Kliknij przycisk **Przełóżaj**.
 - Wskaż katalog **C:\Dysk-H**
 - Kliknij przycisk **OK**.
- b) Powtórz ćwiczenie dla dysku **G:**. Dysk podmontuj pod folder **Dysk-G**.

(zgłoszenie) 7

Ćwiczenie 8: Test dysku podmontowanego pod folder.

- a) Aby sprawdzić, że do dysku można się dostać poprzez folder na innym dysku utwórz za pomocą notatnika dokument tekstowy i zapisz go w folderze **c:\dysk-g**.
- b) Czy utworzony plik jest widoczny w katalogu głównym dysku G:?
- c) Jakie ikony mają katalogi c:\Dysk-h i c:\dysk-g?

(zgłoszenie) 8

Ćwiczenie 9: Usuwanie partycji.

- a) Aby usunąć partycję:
 - Uruchom konsolę **Zarządzania dyskami**.
 - W dolnym oknie kliknij prawym przyciskiem myszki na wolumenie H:
 - Z menu podręcznego wybierz **Usuń wolumin**.
 - Kliknij przycisk **Tak**.
- b) Czy litery przydzielone innym dyskom zmieniły się?

(zgłoszenie) 9

Ćwiczenie 10: Usuwanie partycji rozszerzonej.

- a) Jaką czynność należy wykonać, aby usunąć partycję rozszerzoną?
- b) Usuń partycje rozszerzoną na dysku **1D1**.

(zgłoszenie) 10

Ćwiczenie 11: Dyski dynamiczne.

- a) Aby uaktualnić dysk do dysku dynamicznego:
 - Uruchom konsolę **Zarządzania dyskami**.
 - Ustaw dla górnego okna widok **Lista dysków**.
 - W górnym oknie kliknij prawym przyciskiem myszki na dysku **Dysk 2**.
 - Z menu podręcznego wybierz **Konwertuj na dysk dynamiczny**
 - Zaznacz dyski **Dysk 1** i **Dysk 2**.
 - Kliknij przycisk **OK**.
 - Potwierdź uaktualnienie klikając przycisk **Konwertuj**.
 - Potwierdź komunikat z ostrzeżeniem klikając przycisk **Konwertuj**.
- b) Po zakończeniu aktualizacji zanotuj jakie woluminy są na dyskach **Dysk 1** i **Dysk 2**. (zmień w tym celu widok górnego okna na lista woluminów)

Wolumin	Układ	Typ	System plików

c) Co się stało z woluminami i partycjami, które istniały na dyskach Dysk 1 i Dysk 2 przed uaktualnieniem?

Dysk 1 Dynamiczny 127,50 GB Online	1D1 (E:)	Nowy (G:)	54,26 GB
	13,24 GB NTFS Zdrowy	60,00 GB NTFS Zdrowy	Nieprzydzielone
Dysk 2 Dynamiczny 127,1 GB Online	8 M: Niep	1D2	97,66 GB
		29,83 GB NTFS Zdrowy	Nieprzydzielone

(zgłoszenie) 11

Ćwiczenie 12: Rozszerzanie woluminów.

a) Aby rozszerzyć wolumin:

- Uruchom konsolę **Zarządzania dyskami**.
- W dolnym oknie kliknij prawym przyciskiem myszki na wolumenie **E:**
- Z menu podręcznego wybierz **Rozszerz wolumin**. Pozostaw tylko Dysk1.

b) Jaki jest wynik działania polecenie?

c) Aby utworzyć wolumin prosty:

- W dolnym oknie kliknij prawym przyciskiem myszki na pierwszym nieprzydzielonym obszarze dysku **1D2**.
- Z menu podręcznego wybierz **Nowy wolumin prosty**
- Kliknij przycisk **Dalej**.
- Ustaw rozmiar na **60 GB**.
- Kliknij przycisk **Dalej**.
- Przypisz woluminowi literę **L:**.
- Kliknij przycisk **Dalej**.
- Pozostaw domyślne parametry formatowania i kliknij przycisk **Dalej**.
- Kliknij przycisk **Zakończ**.
- Zaczekaj na sformatowanie woluminu.

d) Jakie obszary zajął wolumin?

e) Gdzie położone jest obszar nieprzydzielony?

f) Usuń wolumin G:.

g) Aby utworzyć **wolumin łączony**:

- W konsoli **Zarządzania dyskami**.
- W dolnym oknie kliknij prawym przyciskiem myszki na pierwszym nieprzydzielonym obszarze

dysku **1D2**.

- Z menu podręcznego wybierz **Nowy wolumin łączony**
- Kliknij przycisk **Dalej**.
- Na liście **Wszystkie dostępne dyski dynamiczne** kliknij **Dysk 1**.
- Kliknij przycisk **Dodaj**.
- Na liście **Wybrane dyski dynamiczne** kliknij **Dysk 2**.
- Ustaw rozmiar na **10 GB**.
- Na liście **Wybrane dyski dynamiczne** kliknij **Dysk 1**.
- Ustaw rozmiar na **10 GB**.
- Kliknij przycisk **Dalej**.
- Pozostaw domyślnie przydzieloną literę dysku (G:) i kliknij przycisk **Dalej**.
- Ustaw system plików NTFS i kliknij przycisk **Dalej**.
- Kliknij przycisk **Zakończ**.
- Zaczekaj na sformatowanie woluminu.

h) Aby rozszerzyć wolumin:

- Uruchom konsolę **Zarządzania dyskami**.
- W dolnym oknie kliknij prawym przyciskiem myszki na wolumenie **G:**.
- Z menu podręcznego wybierz **Rozszerz wolumin**.
- Kliknij przycisk **Dalej**.
- Na liście **Wszystkie dostępne dyski dynamiczne** kliknij **Dysk 1**.
- Kliknij przycisk **Dodaj**.
- Na liście **Wybrane dyski dynamiczne** kliknij **Dysk 2**.
- Ustaw rozmiar na **5 GB**.
- Na liście **Wybrane dyski dynamiczne** kliknij **Dysk 1**.
- Ustaw rozmiar na **30 GB**.
- Kliknij przycisk **Dalej**.
- Kliknij **Zakończ**.

i) Gdzie na dysku położony jest obszar dodany do woluminu?

j) Powtórz rozszerzanie dla woluminu L: na dysku 1 .

k) Jaki jest wynik rozszerzenia woluminy E: na dysku 2?

(zgłoszenie) 12