

## GPared: partycjonowanie dysku z płyty LiveCD

GPared to specjalistyczna mini dystrybucja LiveCD Linuxa umożliwiająca partycjonowanie dysku. Dołączona jest do kolejnej, ale już większej dystrybucji Parted Magic, z której skorzystałem w opisie. Pobieramy aplikację: samodzielna płyta lub Parted Magic.

GPared obsługuje bardzo dużą ilość systemów plików:

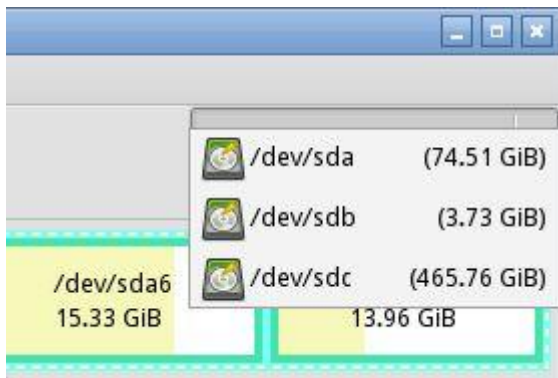
File System	Create	Grow	Shrink	Move	Copy	Check	Label	Required Software
ext2	→	→	→	→	→	→	→	e2fsprogs
ext3	→	→	→	→	→	→	→	e2fsprogs
ext4	→	→	→	→	→	→	→	e2fsprogs v1.41+
fat16	→	→	→	→	→	→	→	dosfstools, mtools
fat32	→	→	→	→	→	→	→	dosfstools, mtools
hfs	→	✗	→	→	→	✗	✗	hfsutils
hfs+	→	✗	→	→	→	→	✗	hfsprogs
jfs	→	→	✗	→	→	→	→	jfsutils
linux-swaps	→	→	→	→	→	✗	✗	util-linux
ntfs	→	→	→	→	→	→	→	ntfsprogs
reiser4	→	✗	✗	→	→	→	✗	reiser4progs
reiserfs	→	→	→	→	→	→	→	reiserfsprogs
ufs	✗	✗	✗	→	→	✗	✗	
xtfs	→	→	✗	→	→	→	→	xtfsprogs

**Legend**

This chart shows the actions supported on file systems. Not all actions are available on all file systems, in part due to the nature of file systems and limitations in the required software.

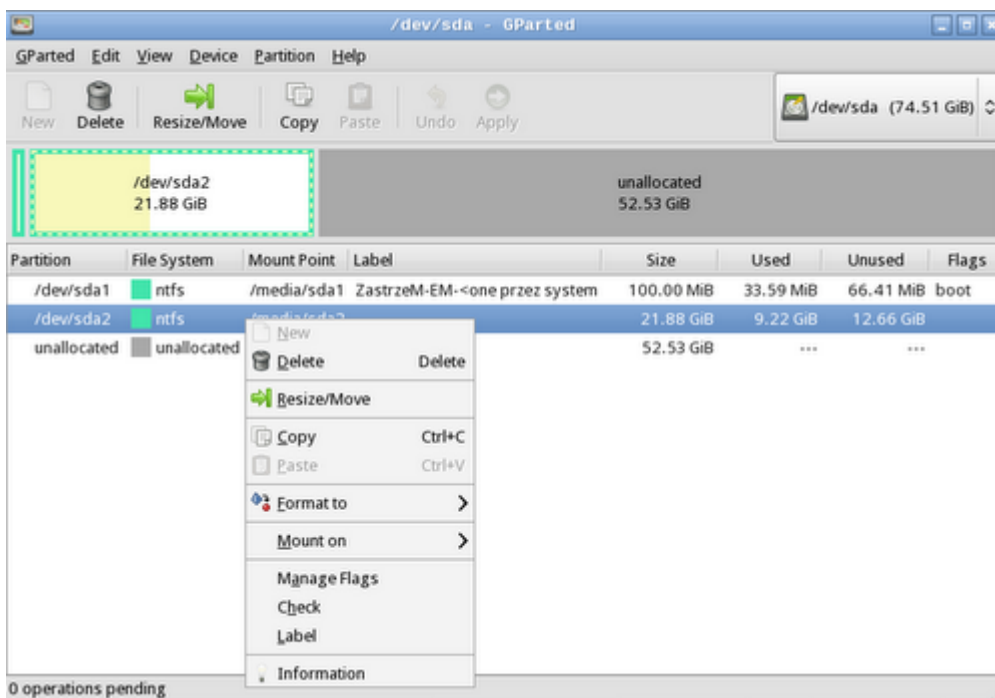
→ Available  
✗ Not Available

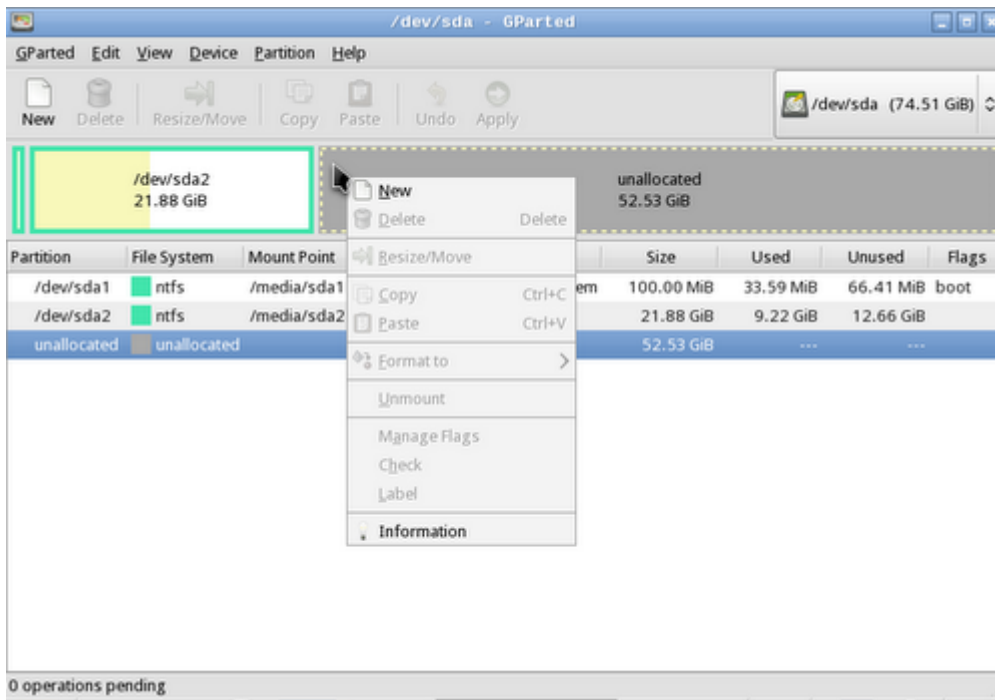
Partition	File System	Mount Point	Label	Size	Used	Unused	Flags
/dev/sda1	ntfs	/media/sda1	ZastrzeM-EM-<one przez system	100.00 MiB	33.59 MiB	66.41 MiB	boot
/dev/sda2	ntfs	/media/sda2		21.88 GiB	9.22 GiB	12.66 GiB	
unallocated	unallocated			52.53 GiB	...	...	



Klikając PPM na utworzonej partycji mamy możliwość jej modyfikacji:

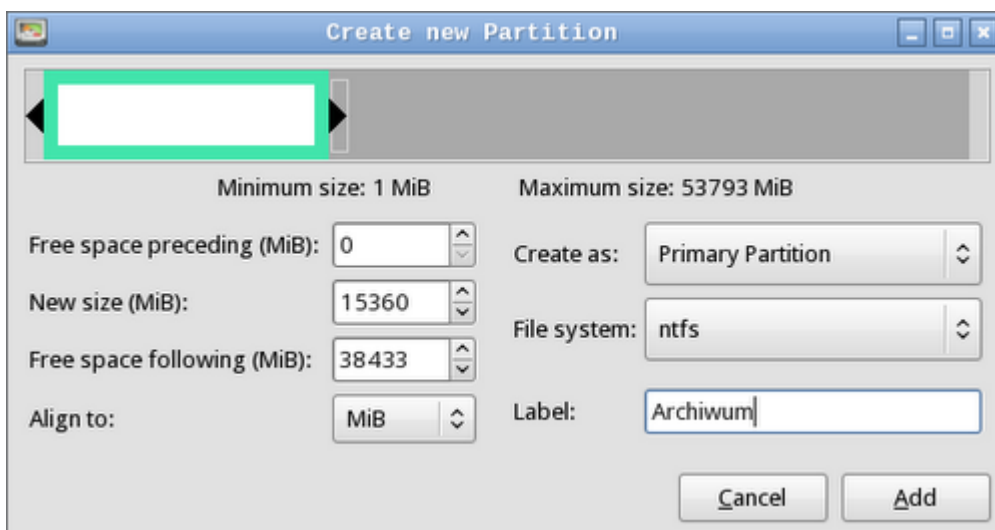
- Delete – usunięcie partycji
- Resize/Move – zmiana rozmiaru partycji
- Format to – sformatowanie w obsługiwanym systemie plików
- Mount on – zamontowanie / odmontowanie partycji
- Manage Flags – zmiana flagi
- Check – sprawdzenie pod kątem błędów
- Label – edycja etykiety partycji
- Information – informacje o partycji

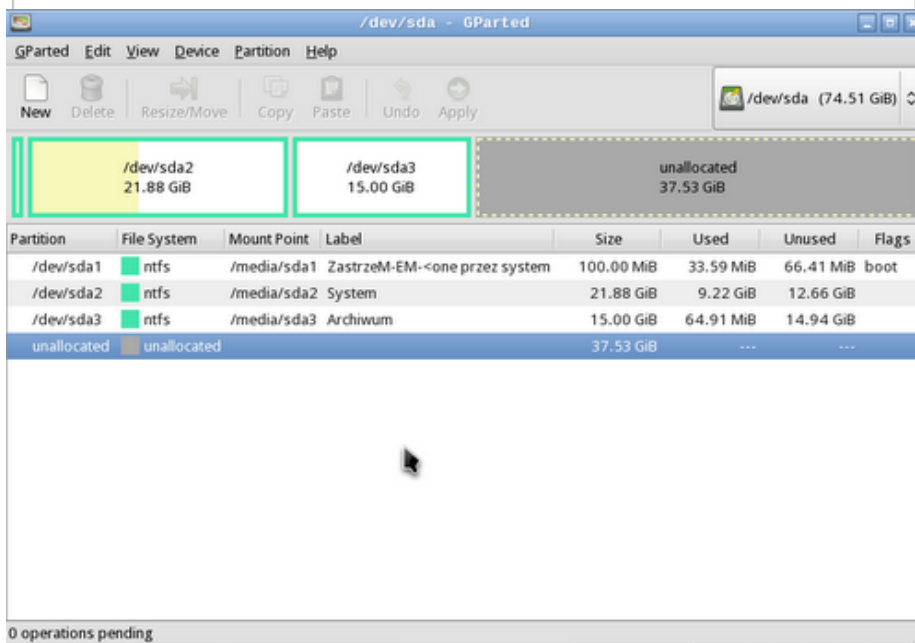
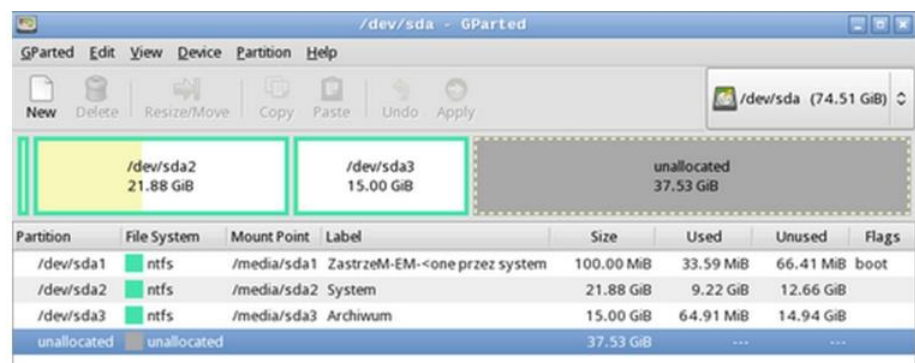
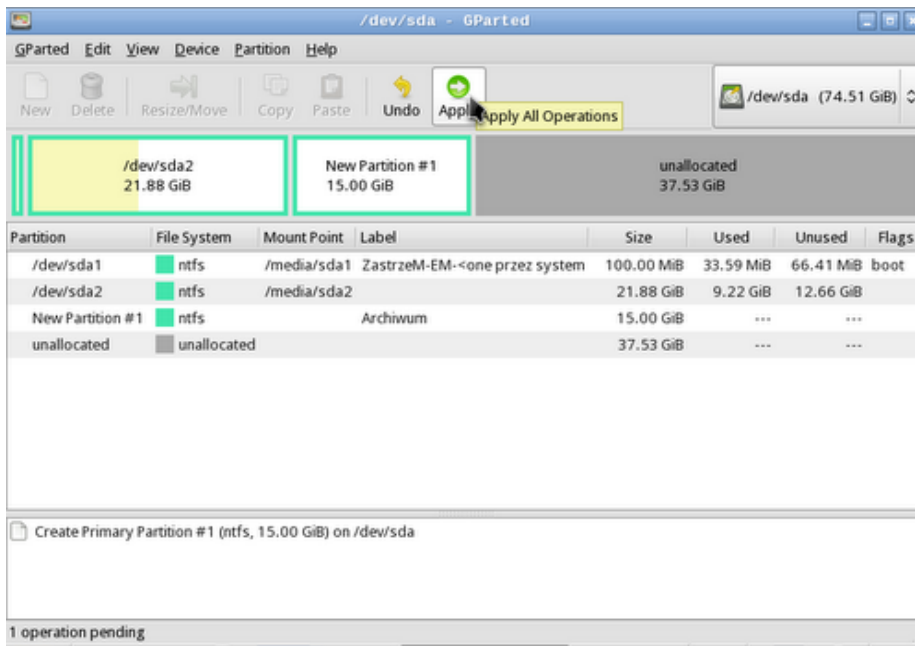


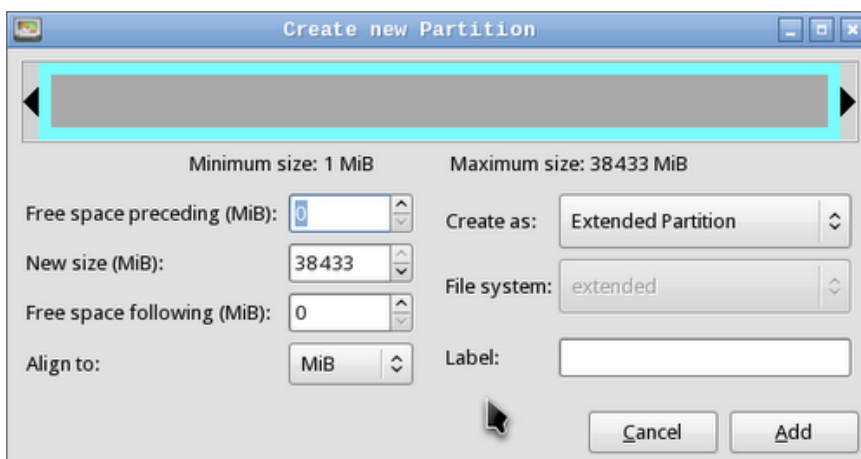
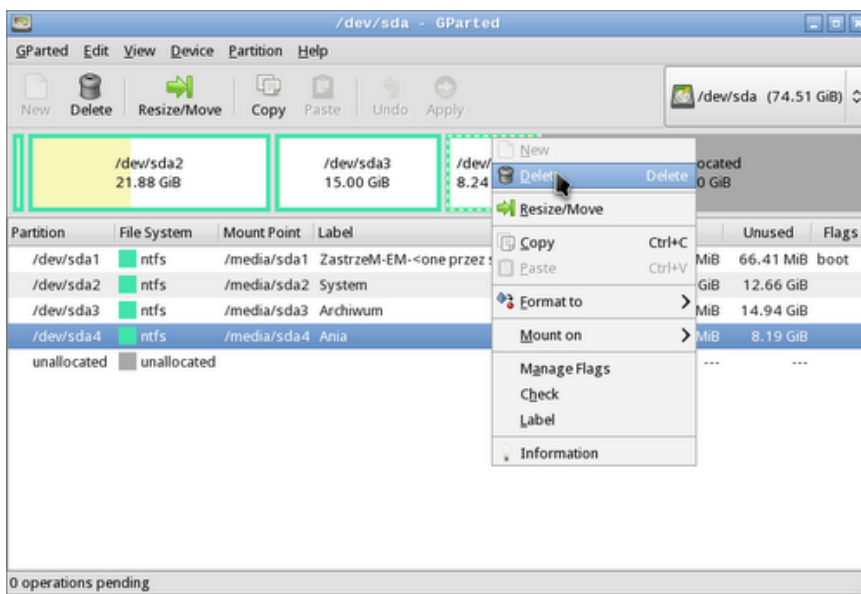
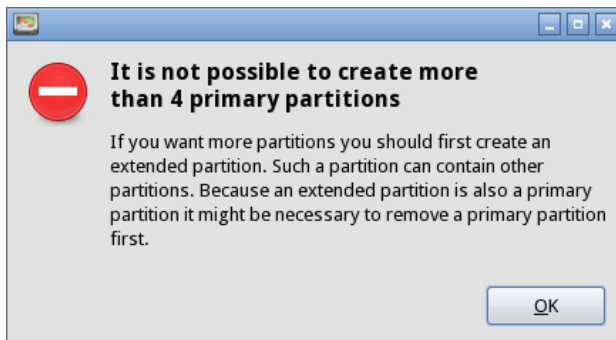


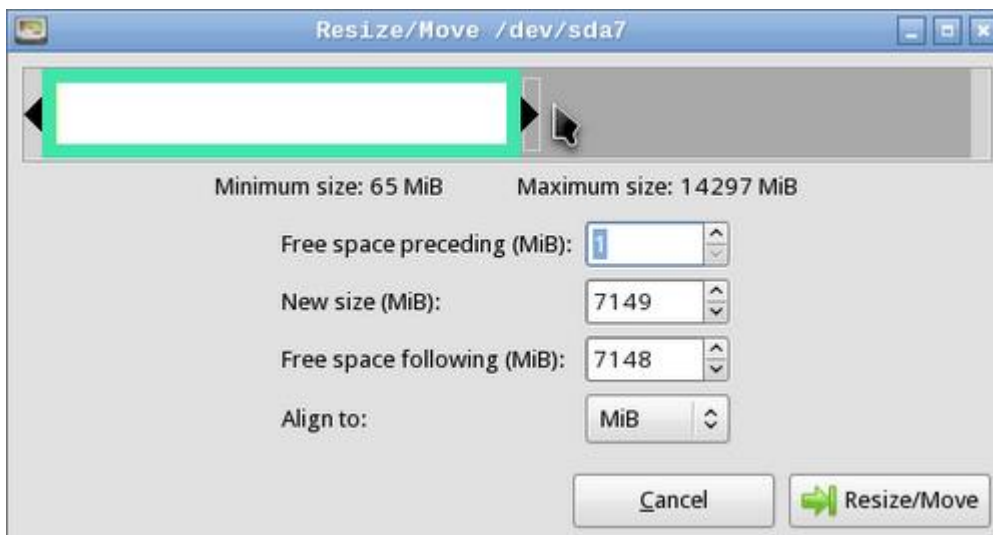
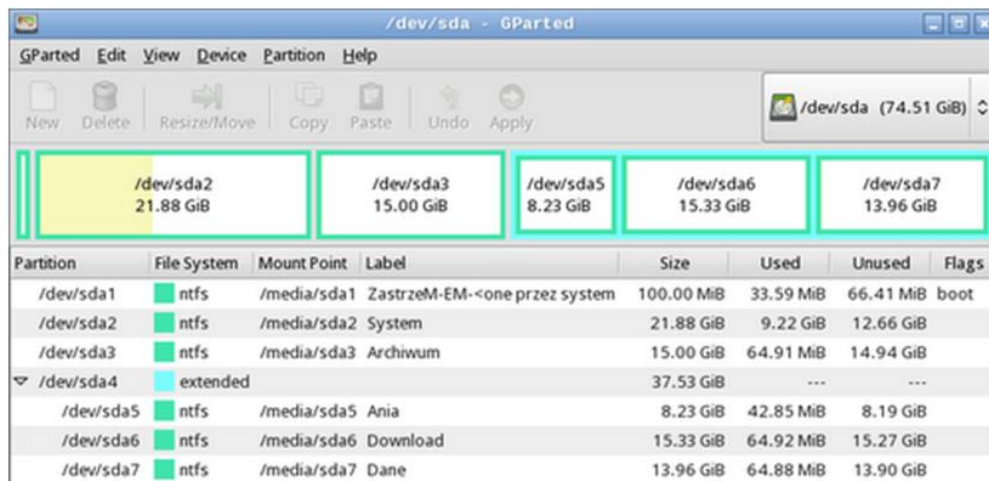
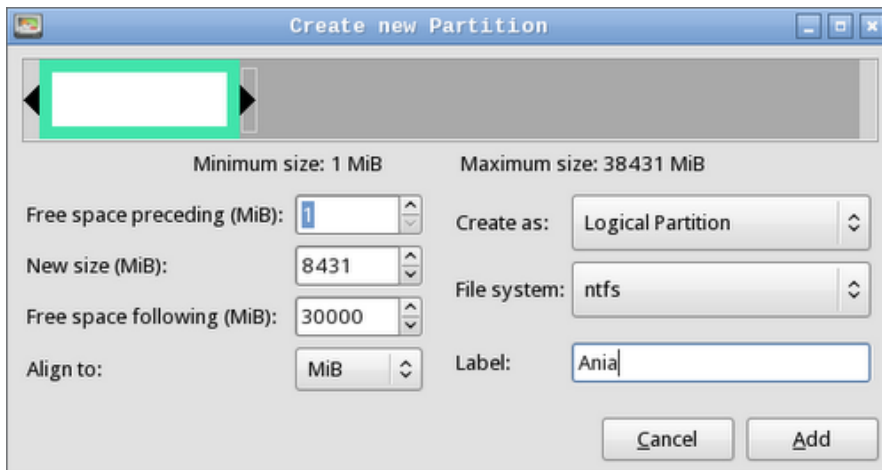
Pojawi się nowe okienko Create new Partition. Edytujemy pozycję:

- New size (MiB) – wpisujemy wielkość w MB nowej partycji.
- Create as – wybieramy typ partycji. Mamy do wyboru partycję podstawową (Primary), rozszerzoną (Extended) oraz dysk logiczny (Logical Partition), ale dopiero po utworzeniu partycji rozszerzonej.
- File system – system plików w jakim zostanie sformatowana partycja.
- Label – etykieta partycji









## Tworzenie tablicy partycji

Funkcja przydatna w przypadku, gdy mamy nowy, pusty dysk bez tablicy partycji lub gdy chcemy usunąć wszystkie partycje bez usuwania każdej osobno.

Funkcja po prostu zapisuje nową, pustą tablicę. GParted umożliwia zapisanie takiej tablicy. W tym celu wybieramy menu Device >>> Create Partition Table.





## Kopiowanie partycji

GParted pozwala także na skopiowanie partycji na ten sam lub inny dysk. Pozwala na klonowanie partycji na nieprzydzielone miejsce lub na inną partycję.

W tym celu wybieramy partycje do skopiowania i klikamy w button Copy:

