


AVG

1. Instalacja programu antywirusowego

Kreator instalacji produktu AVG




Wybierz typ instalacji

Szybka instalacja
Wybierz tę opcję, aby zainstalować oprogramowanie ze standardową konfiguracją. Zapewnia ona optymalną ochronę dla większości użytkowników.

Instalacja niestandardowa
Ta opcja zalecana jest tylko dla użytkowników zaawansowanych. Umożliwia ona dokonanie zmian w konfiguracji systemu.

< Wstecz Dalej > Anuluj

Kreator instalacji produktu AVG



Instalacja powiodła się

Instalacja powiodła się.

Zarejestruj się, aby otrzymywać informacje o aktualnych produktach i wiadomości.

Tytuł:

Imię:

Nazwisko:

E-mail:

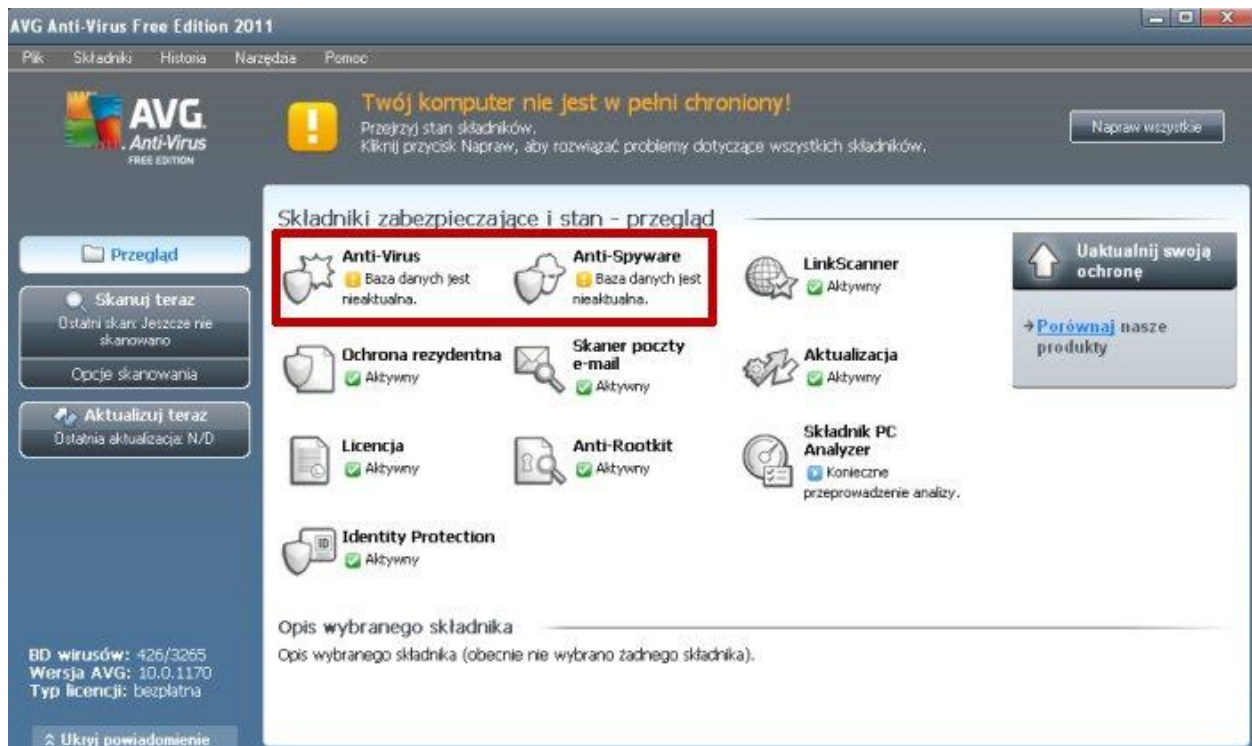
Tak, chcę otrzymywać za pośrednictwem poczty e-mail informacje o aktualizacjach zabezpieczeń i specjalnych ofertach [...]

Wyrażam zgodę na uczestnictwo w programie bezpieczeństwa w sieci AVG 2011 i [program udoskonalania produktów](#), aby zwiększyć moje bezpieczeństwo, zgodnie z postanowieniami [Polityka prywatności firmy AVG 2011](#)

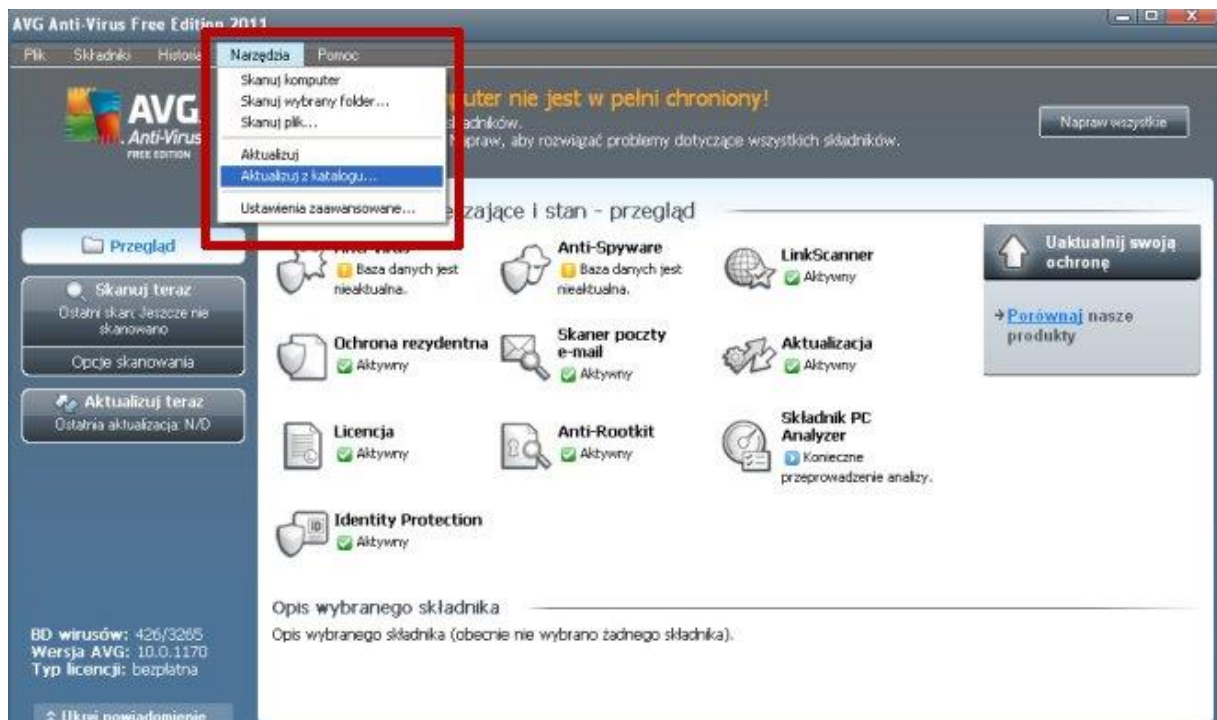
Zakończ

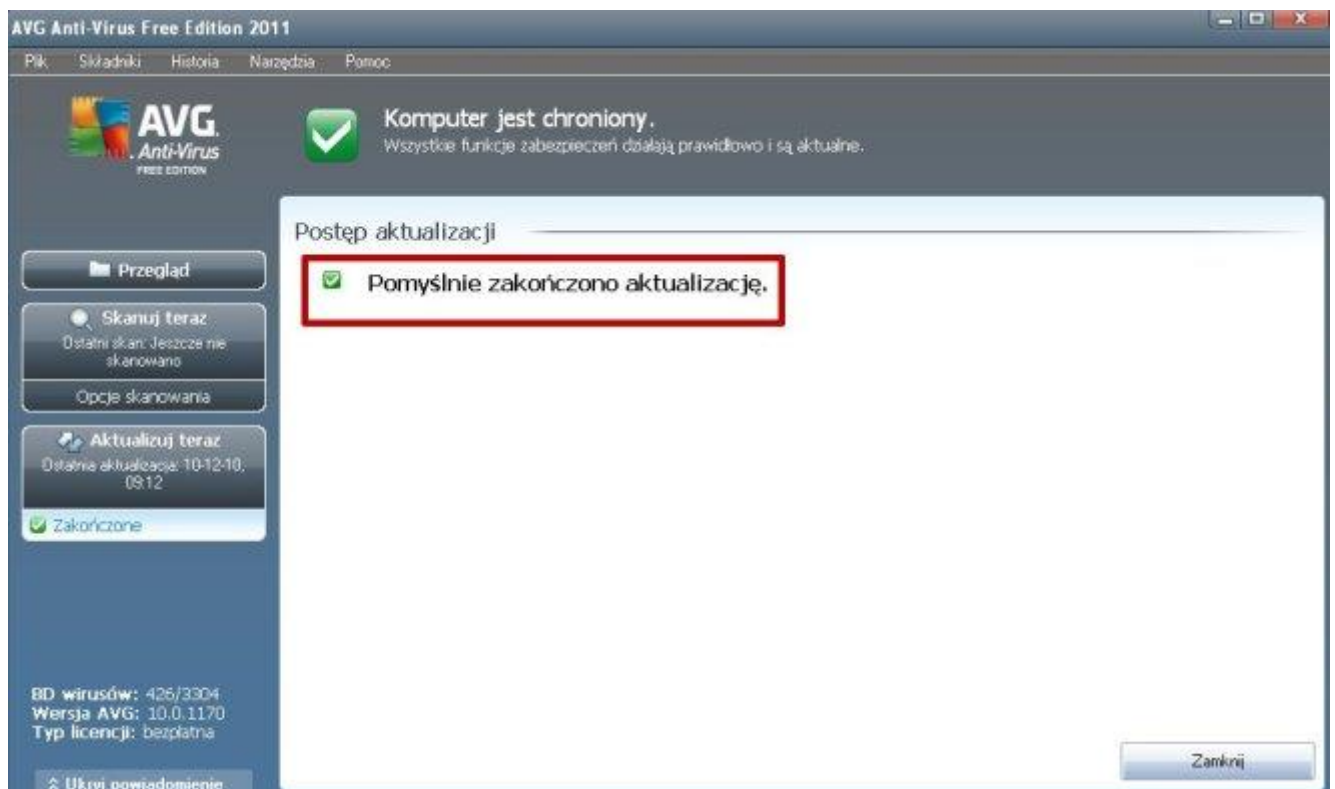
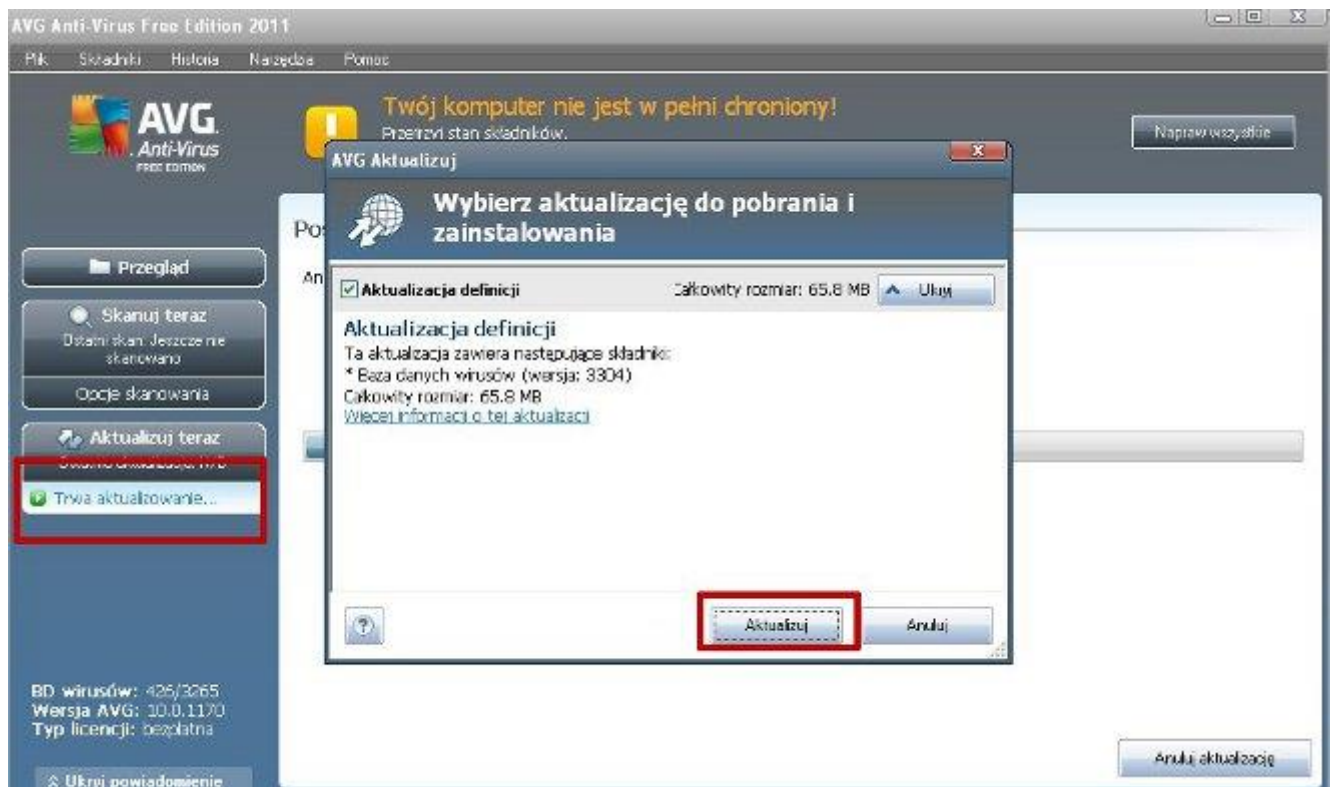
2. Aktualizacja baz programu antywirusowego

Jak widać na zrzucie bazy programu są stare. Należy je zaktualizować.

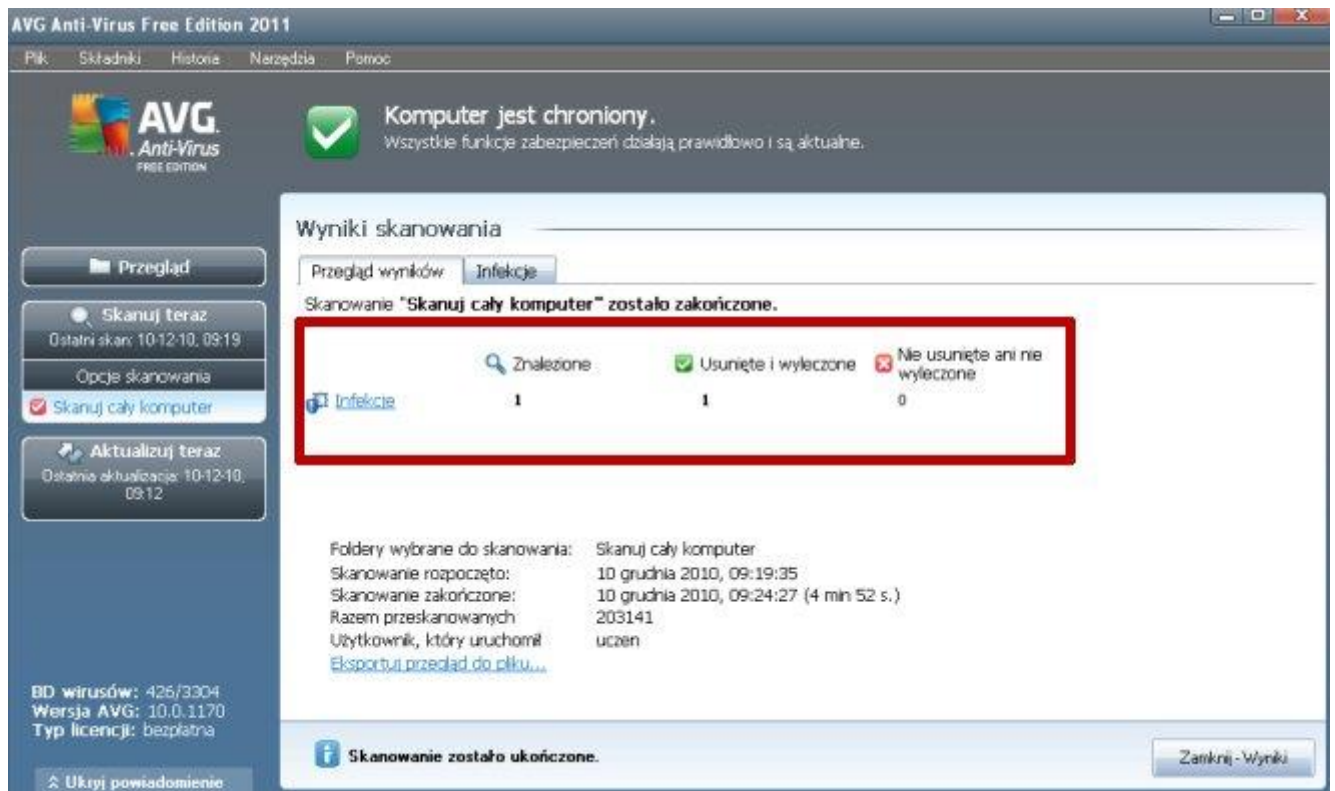


W warunkach egzaminacyjnych nie macie dostępu do Internetu. Aktualizacji należy dokonać z pliku.

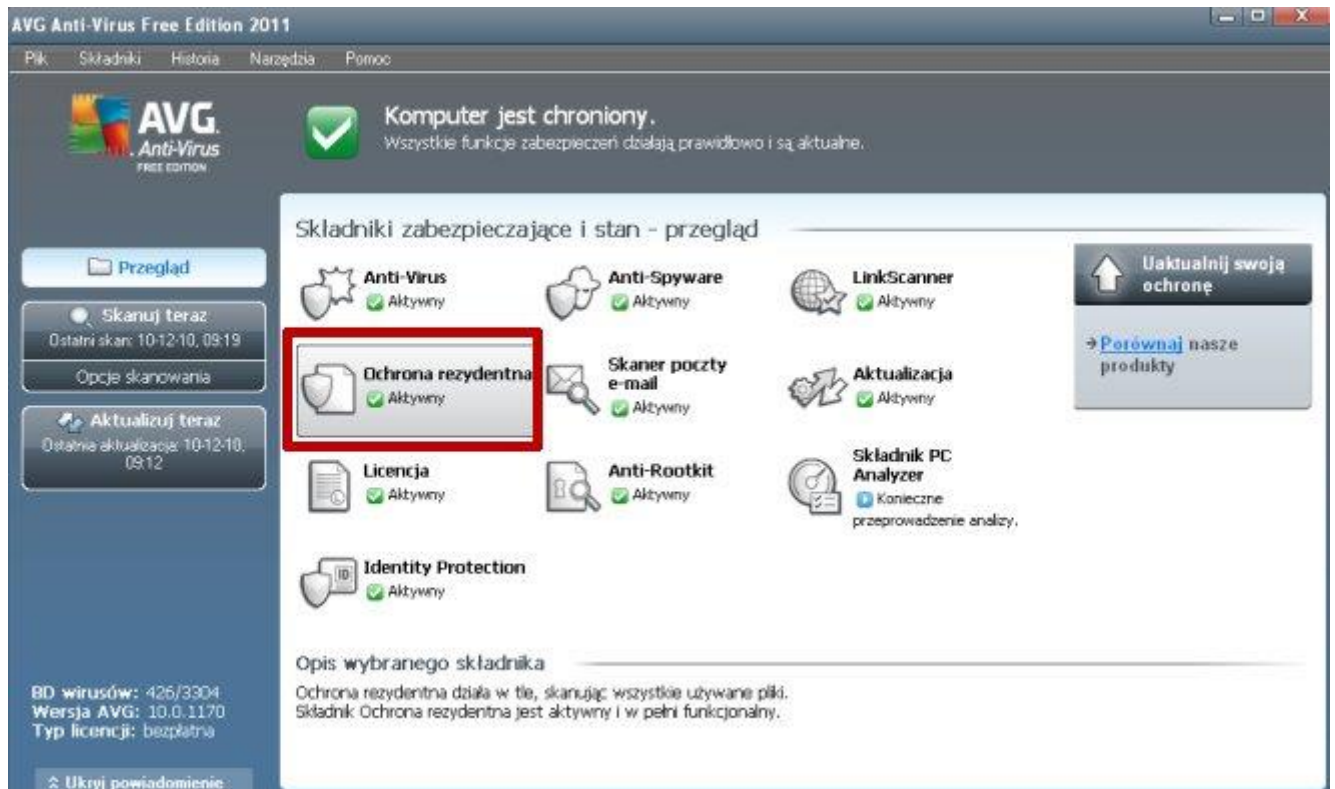




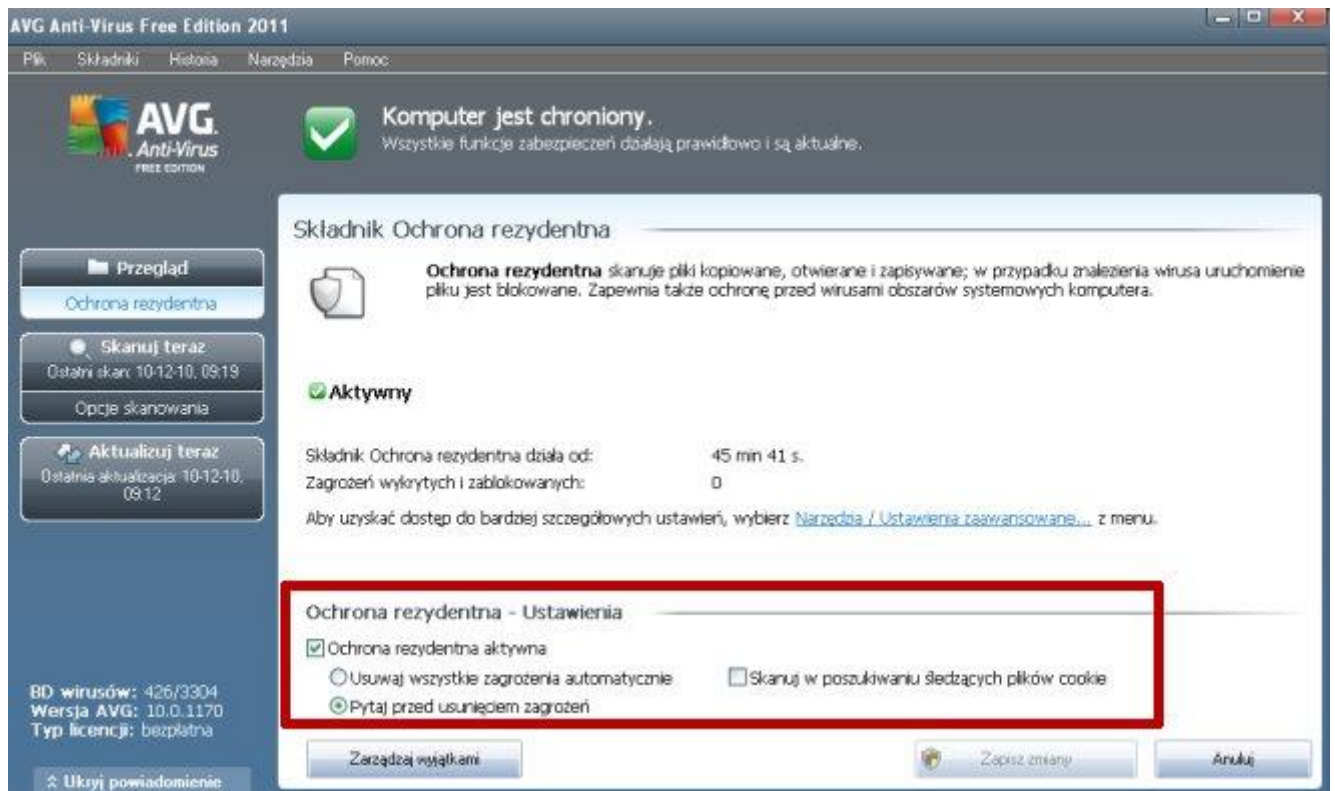
Program automatycznie po znalezieniu wirusa usuwa go.



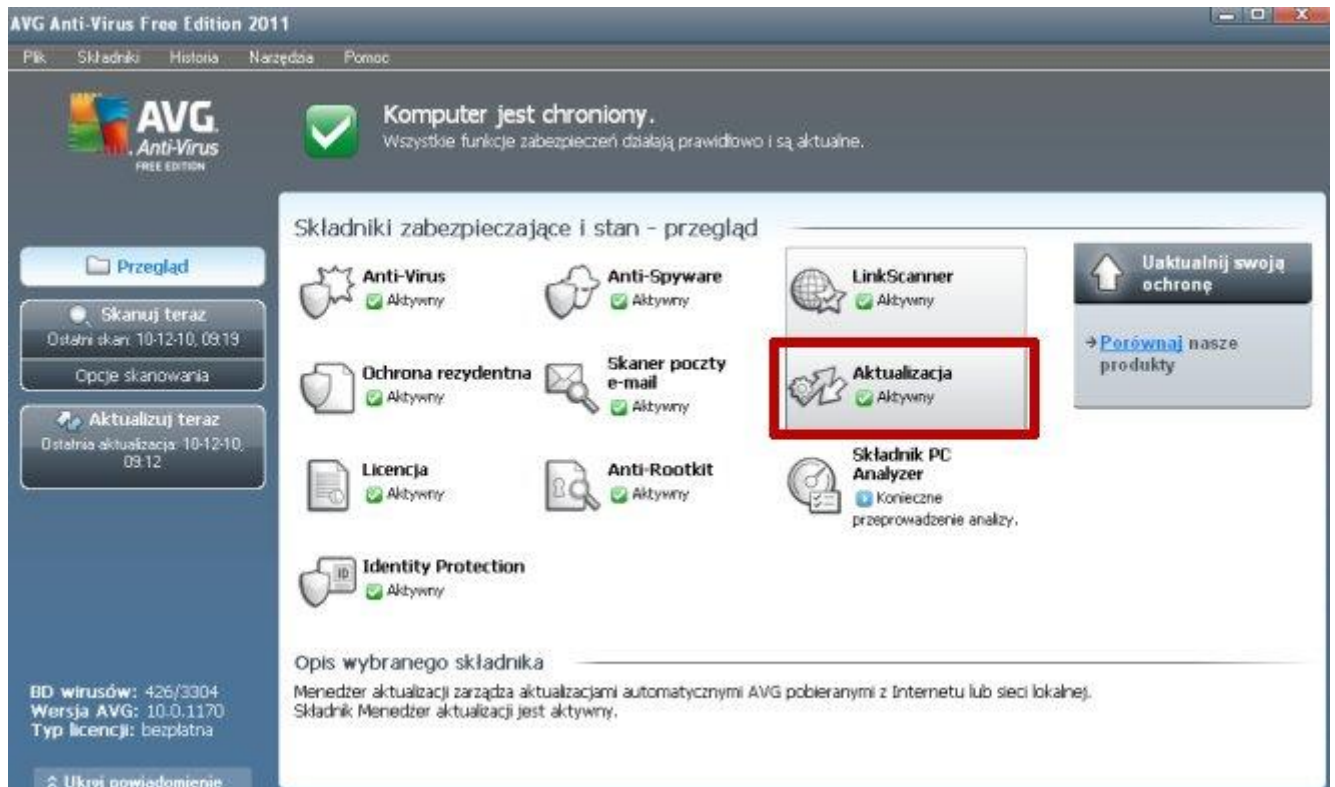
4. Włączenie ochrony rezydentnej (trybu monitora)



Naciśnij lewy przycisk myszy, aby wejść do ustawień szczegółowych.



5. Włączenie automatycznych aktualizacji programu antywirusowego



Naciśnij lewy przycisk myszy, aby wejść do ustawień szczegółowych.

