

Zadanie 17.1

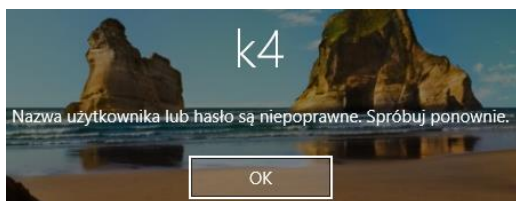
Wykonaj migawkę stanu systemu przed zadaniem. Zaloguj się do konta PC (utworzonego podczas instalacji systemu, aktywuj konto Administrator (cmd uruchom jako Administrator i wpisz `net user administrator /active:yes`) i zaloguj się do konta Administrator niego. Pobierz z folderu w materiałach i podłącz do maszyny plik `zad17.iso`. Wyodrębnij zawartość pliku `zad17.exe` na pulpit maszyny wirtualnej do folderu `zad17`. Kolejno z pulpitu maszyny wirtualnej z folderu `zad17` plik:

1. `zadanie17.cmd` uruchom jako Administrator
2. `zadanie17s.cmd` uruchom jako Administrator
3. `del.cmd` uruchom jako Administrator. Ponownie uruchom komputer maszyny wirtualnej.

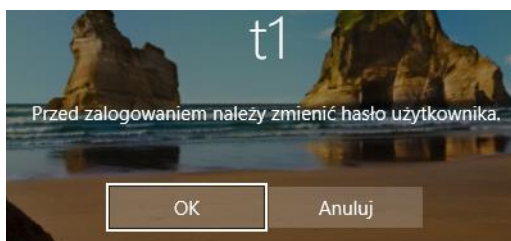
Opisz w zeszycie kolejne czynności kontrolne i rozwiązanie.

Opis stanu przed naprawą.

1. Próba zalogowania automatycznego do konta `k4` kończy się niepowodzeniem.



2. Nie można zalogować się do konta `ag2` bez hasła. Komunikat logowania "Twoje konto zostało wyłączone." (brak takiego konta na ekranie logowania)
3. Nie można zalogować się do kont:
 - `k4` z hasłem `k4` - Nazwa użytkownika lub hasło niepoprawne.
 - `kierownik` z hasłem `zaq` – Nazwa użytkownika lub hasło niepoprawne brak konta na ekranie logowania
 - `t1` z hasłem `t1` (należy pozostawić hasło `t1`)



- `ag3` z hasłem `ag3` – `ag3` jest bez hasła i jest komunikat że należy zmienić hasło
4. W Ustawienia > konta > Inne osoby brak kont:
 - `i1`
 - `ag2`
 - `k4`
 5. Przy logowaniu się do konta `ex1` bez hasła pojawia się komunikat "Musisz zmienić swoje hasło przy pierwszym logowaniu." Wymagane jest co najmniej 11 znaków w hasle.

6. Można zalogować się do konta p1 bez hasła pojawia się komunikat "Musisz zmienić swoje hasło przy pierwszym logowaniu". Wymagane jest co najmniej 11 znaków w hasle. Podczas pierwszego logowania na etapie niebieskiego ekranu wybierz Host + Del
7. Po zalogowaniu się do konta p1 pojawia się tylko czarny ekran.

Oczekiwania co do stanu po naprawie.

1. Będzie można zalogować się do wszystkich powyżej wymienionych kont.
2. Po zalogowaniu powłoka wszystkich kont będzie działała prawidłowo.
3. Użytkownik podczas startu będzie automatycznie logowany do konta ag3.
4. Konto Gość zostanie włączone.
5. Po naprawie użytkownicy wszystkich kont podczas pierwszego logowania będą musieli zmienić hasło na bezpieczne (silne) o długości minimum 8 znaków.
6. Użytkownicy nie będą widzieli nazw kont poprzednio logowanych użytkowników.
7. Wykonaj cennik wykonanych prac serwisowych w arkuszu kalkulacyjnym według schematu.

Lp.	Nazwa usługi	Wartość usługi (zł) (brutto)
	Suma	

8. Korzystając z informacji zamieszczonych w cenniku, sporządź w arkuszu kalkulacyjnym kosztorys wykonanych prac serwisowych. Sumowanie w kolumnie „Wartość usługi (zł) (brutto)” powinno odbywać się automatycznie.
9. Plik zawierający kosztorys o nazwie kosztorys.* przekaż w wskazany sposób nauczycielowi prowadzącemu ćwiczenia.